



Raport z badania ankietowego:
[czynniki_ryzyka2019_09_kl7_8](#)

Spis treści

1. Zaznacz rok swojego urodzenia:	5
2. Jesteś...	6
3. Wybierz klasę:	7
4. (3.) Czy w okresie od września zeszłego roku do teraz zdarzyło się, że byłeś/byłaś w towarzystwie młodzieżowym, w którym piło się piwo, wino, wódkę?	8
5. (4.) Czy w okresie od września zeszłego roku do teraz zdarzyło się, że byłeś/łaś w towarzystwie młodzieżowym, w którym używało się środków narkotyzujących?	9
6. (5.) Jeżeli zdarzyło się, że w wyżej wymienionym okresie byłeś/łaś w towarzystwie młodzieżowym, w którym używało się środków narkotyzujących, to zaznacz, jakie to były środki?	10
7. (6.) Czy palisz papierosy?	12
8. (6A.) Jak często (jeśli w ogóle) paliłeś/łaś papierosy w ciągu ostatnich 30 DNI?	13
9. (7.) Czy w okresie od września zeszłego roku do teraz zdarzyło się, że używałeś/łaś środków narkotyzujących?	14
10. (7A.) Jeżeli na poprzednie pytanie odpowiedziałeś/łaś „Tak”, to zaznacz, jakie to były środki?	15
11. (8.) Czy w okresie od września zeszłego roku do teraz zdarzyło się, że używałeś/łaś leków uspokajających lub nasennych?	16
12. (12.) Ile razy (jeśli w ogóle) w ciągu ostatnich 30 DNI zdarzyło Ci się....	17
13. (13.) Jak, Twoim zdaniem, radzisz sobie z nauką w porównaniu z innymi ludźmi w Twojej klasie?	19
14. (14.) Poniżej znajduje się lista stwierdzeń na temat Twojej szkoły. Prosimy o uważne przeczytanie każdego z tych stwierdzeń i zastanowienie się, w jakim stopniu są one prawdziwe lub nieprawdziwe. W mojej szkole	20
15. (16.) Jak często chodzisz do kościoła?	22
16. (17.) Na ile w Twoim życiu ważna jest wiara (religia)?	23
17. (18.) W ciągu OSTATNICH 7 DNI...	24
18. (22.) Czy w ciągu ostatniego miesiąca odczuwałeś/odczuwałaś wymienione poniżej dolegliwości?	26
19. (23.) W okresie od września zeszłego roku do teraz, jak często osobiście doświadczałeś/łaś przemocy na terenie szkoły lub w pobliżu szkoły?	29

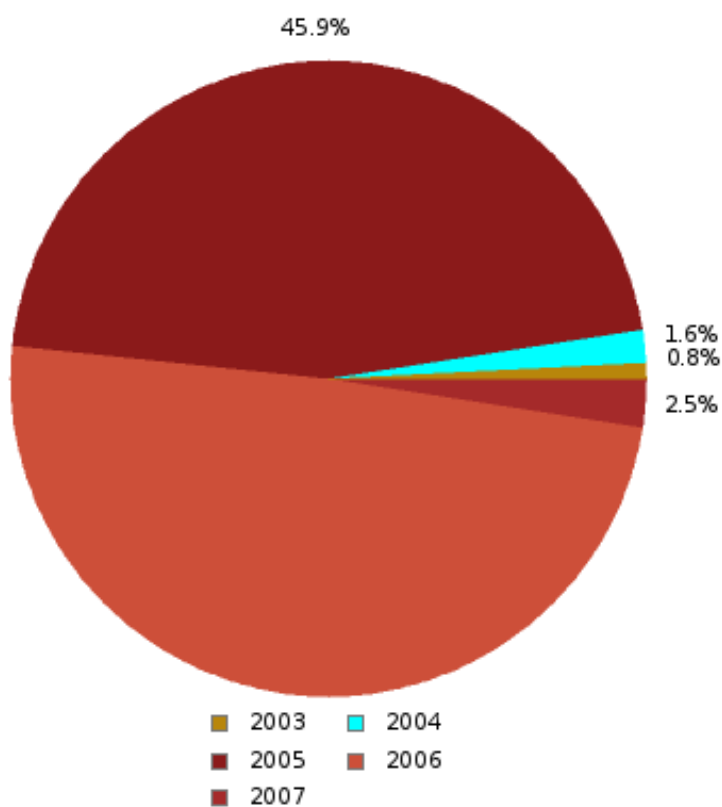
20. (24.) W okresie od września zeszłego roku do teraz, jak często brałeś/łaś udział w przemocu fizycznej lub psychicznej wobec innych uczniów na terenie szkoły lub w pobliżu szkoły?	30
21. (24A.) Przeczytaj następujący opis i napisz, czy kiedykolwiek byłeś/łaś ofiarą takiej sytuacji: Jedna lub kilka osób z Twojej szkoły/klasz lub społeczności w Internecie przez dłuższy czas, regularnie nękało Cię korzystając z Internetu lub komórki w taki sposób, że cierpiełeś/łaś i trudno było Ci się obronić?	31
22. 24B. Czy zdarzyło Ci się samemu/samej lub w grupie przez dłuższy czas, regularnie nękać kolegę/koleżankę korzystając z Internetu lub telefonów komórkowych, w taki sposób, że trudno mu/jej było się obronić?	32
23. (24C.) W ostatnich 12 miesiącach ile razy brałeś/łaś udział w bojkach na terenie szkoły?	33
24. 25. Czy kiedykolwiek w ostatnich 12 miesiącach robiłeś/łaś niżej wymienione rzeczy? Odpowiedz na każde z tych pytań	34
25. (26.) Czy kiedykolwiek w ostatnich 12 miesiącach:	36
26. (27.) W ciągu w ostatnich 12 miesięcy, czy hazard był przyczyną jakichkolwiek Twoich kłopotów, jak na przykład brak pieniędzy, sprzeczki w domu czy z kolegami/koleżankami, problemy w szkole, problemy z odrabianiem na czas prac domowych, itp.?	38
27. 30. Czy nosisz kolczyki typu „piercing”? (nie pytamy tu o tradycyjne kolczyki)	39
28. 31. Ile przeciętnie godzin DZIENNIE poświęcasz na:	40
29. (32.) Ile przeciętnie godzin w TYGODNIU (w czasie wolnym) poświęcasz na:	42
30. (33.) W ciągu ostatnich 6 miesięcy, jak często:	44
31. (34.) Poniższe stwierdzenia odnoszą się do Twoich odczuć i doświadczeń związanych z Internetem:	46
32. 35. Czy w ciągu ostatniego miesiąca używałeś/łaś lekarstw z powodu wymienionych poniżej problemów?	49
33. (37.) Z kim głównie mieszkasz?	52
34. (38.) Czy Twoi rodzice palą papierosy?	53
35. (39.) Jakie wykształcenie uzyskali Twoi rodzice?	54
36. (40.) Czy Twoi rodzice pracują?	56
37. 41. Następne pytania dotyczą Twoich rodziców lub dorosłych opiekunów, z którymi mieszkasz	

.....	58
38. (42.) Czy zgadzasz się z poniższymi stwierdzeniami opisującymi sytuację w Twojej rodzinie, tzn. wśród bliskich ludzi, z którymi mieszkasz:	
.....	61
39. (43.) Odpowiedz, na ile prawdziwe są dla Ciebie poniższe zdania:	
.....	64
40. 44. W kolejnym pytaniu prosimy Cię o zaznaczenie, czy zgadzasz się, czy nie zgadzasz z poniższymi stwierdzeniami	
.....	66
Załącznik nr 1	68
Załącznik nr 2	69
Załącznik nr 3	70
Załącznik nr 4	71
Załącznik nr 5	73
Komentarze respondentów	74

1. Zaznacz rok swojego urodzenia:

Odpowiedź	Odp. % Sum.	Odp. % Resp.	Liczba
2003	0.8%	0.8%	1
2004	1.6%	1.6%	2
2005	45.5%	45.9%	56
2006	48.8%	49.2%	60
2007	2.4%	2.5%	3

Liczba respondentów: **122** | Całkowita skuteczność pytania: **99.2%**



2. Jesteś...

Odpowiedź	Odp. % Sum.	Odp. % Resp.	Liczba
chłopcem	50.4%	50.8%	62
dziewczyną	48.8%	49.2%	60

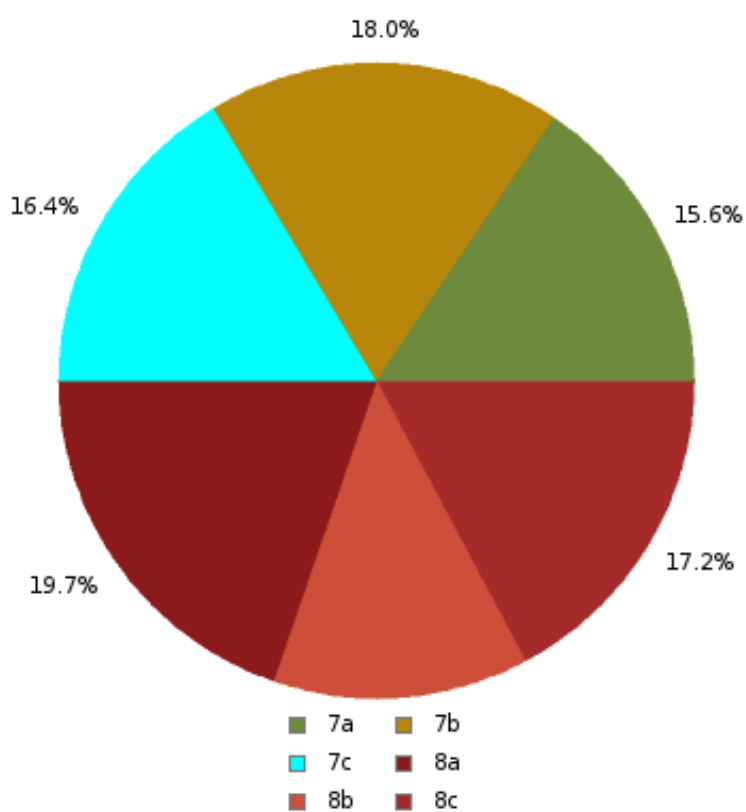
Liczba respondentów: **122** | Całkowita skuteczność pytania: **99.2%**



3. Wybierz klasę:

Odpowiedź	Odp. % Sum.	Odp. % Resp.	Liczba
7a	15.4%	15.6%	19
7b	17.9%	18.0%	22
7c	16.3%	16.4%	20
8a	19.5%	19.7%	24
8b	13.0%	13.1%	16
8c	17.1%	17.2%	21

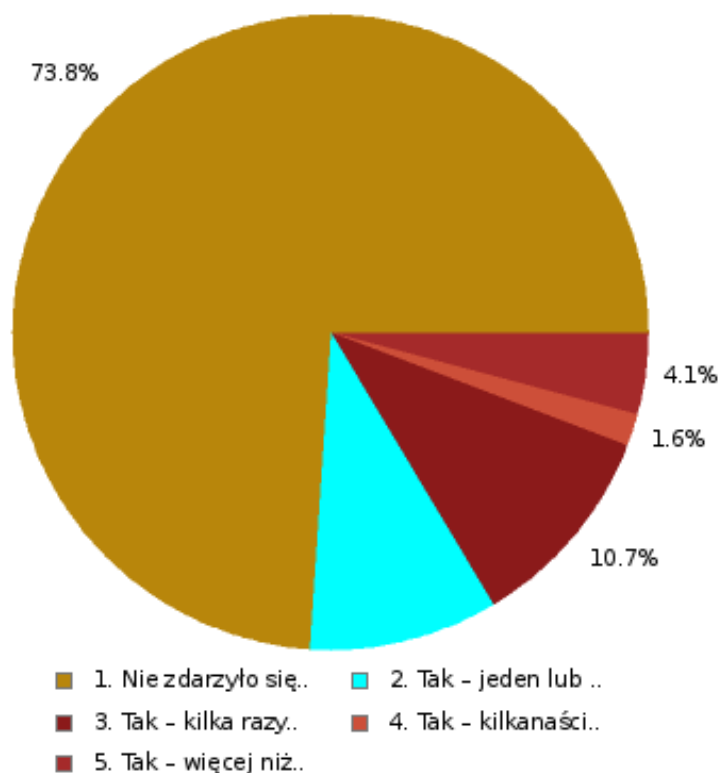
Liczba respondentów: **122** | Całkowita skuteczność pytania: **99.2%**



4. (3.) Czy w okresie od września zeszłego roku do teraz zdarzyło się, że byłeś/byłaś w towarzystwie młodzieżowym, w którym piło się piwo, wino, wódkę?

Odpowiedź	Odp. % Sum.	Odp. % Resp.	Liczba
1. Nie zdarzyło się	73.2%	73.8%	90
2. Tak - jeden lub dwa razy	9.8%	9.8%	12
3. Tak - kilka razy	10.6%	10.7%	13
4. Tak - kilkanaście razy	1.6%	1.6%	2
5. Tak - więcej niż kilkanaście razy	4.1%	4.1%	5

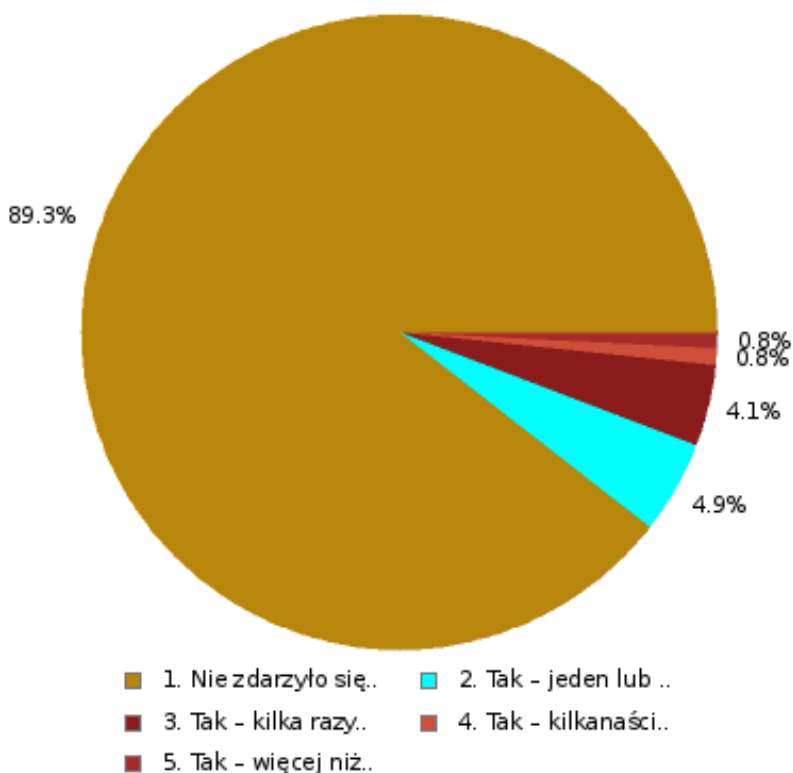
Liczba respondentów: **122** | Całkowita skuteczność pytania: **99.2%**



5. (4.) Czy w okresie od września zeszłego roku do teraz zdarzyło się, że byłeś/łaś w towarzystwie młodzieżowym, w którym używało się środków narkotyzujących?

Odpowiedź	Odp. % Sum.	Odp. % Resp.	Liczba
1. Nie zdarzyło się	88.6%	89.3%	109
2. Tak - jeden lub dwa razy	4.9%	4.9%	6
3. Tak - kilka razy	4.1%	4.1%	5
4. Tak - kilkanaście razy	0.8%	0.8%	1
5. Tak - więcej niż kilkanaście razy	0.8%	0.8%	1

Liczba respondentów: **122** | Całkowita skuteczność pytania: **99.2%**

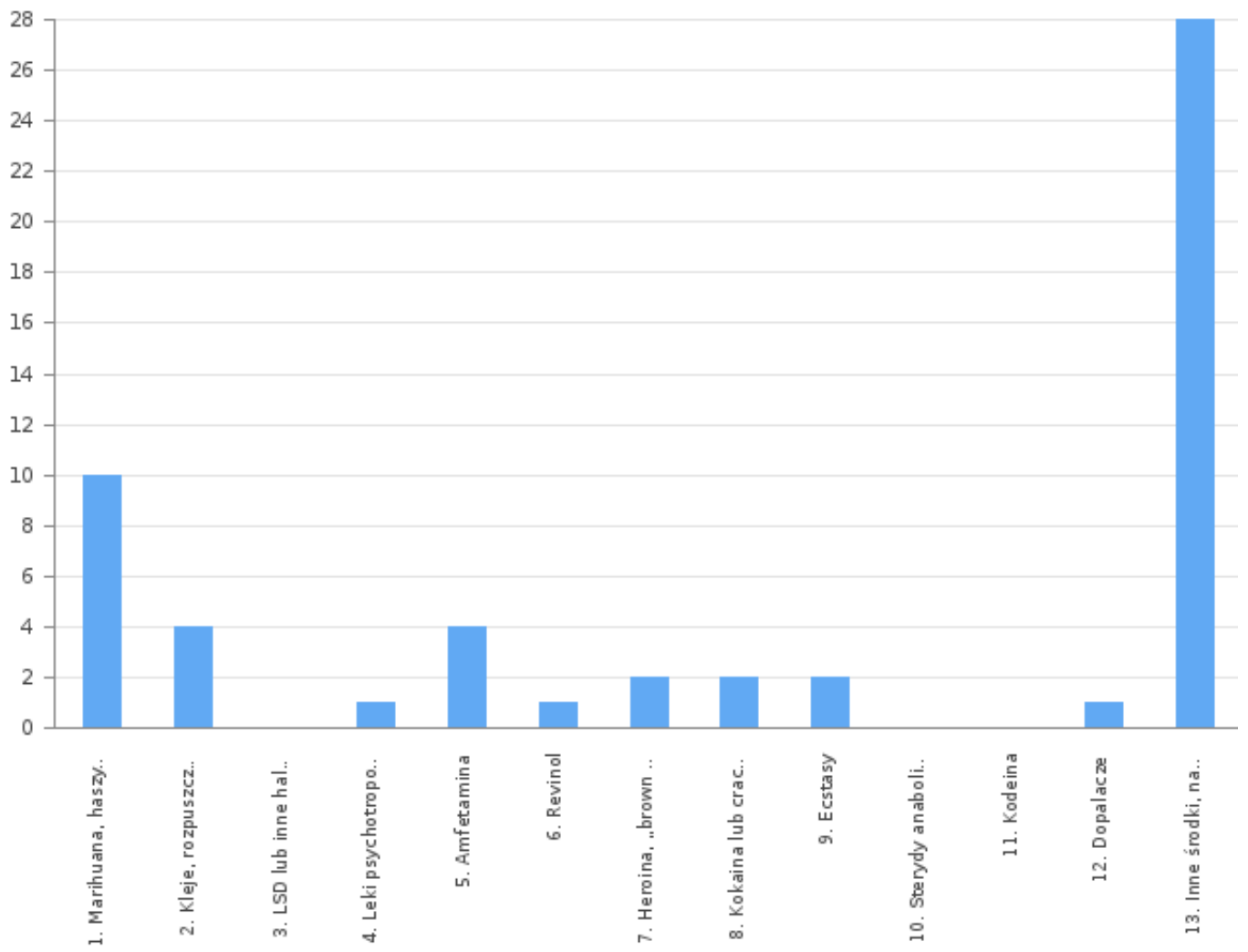


6. (5.) Jeżeli zdarzyło się, że w wyżej wymienionym okresie byłeś/łaś w towarzystwie młodzieżowym, w którym używało się środków narkotyzujących, to zaznacz, jakie to były środki?

Odpowiedź	Odp. % Sum.	Odp. % Resp.	Liczba
1. Marihuana, haszysz	8.1%	21.7%	10
2. Kleje, rozpuszczalniki itp.	3.3%	8.7%	4
3. LSD lub inne halucynogeny	0.0%	0.0%	0
4. Leki psychotropowe, uspokajające, nasenne	0.8%	2.2%	1
5. Amfetamina	3.3%	8.7%	4
6. Revinol	0.8%	2.2%	1
7. Heroina, „brown sugar” lub „kompot”	1.6%	4.3%	2
8. Kokaina lub crack	1.6%	4.3%	2
9. Ecstasy	1.6%	4.3%	2
10. Sterydy anaboliczne	0.0%	0.0%	0
11. Kodeina	0.0%	0.0%	0
12. Dopalacze	0.8%	2.2%	1
13. Inne środki, napisz jakie: Wpisz własną odpowiedź *	22.8%	60.9%	28

Liczba respondentów: **46** | Całkowita skuteczność pytania: **37.4%**

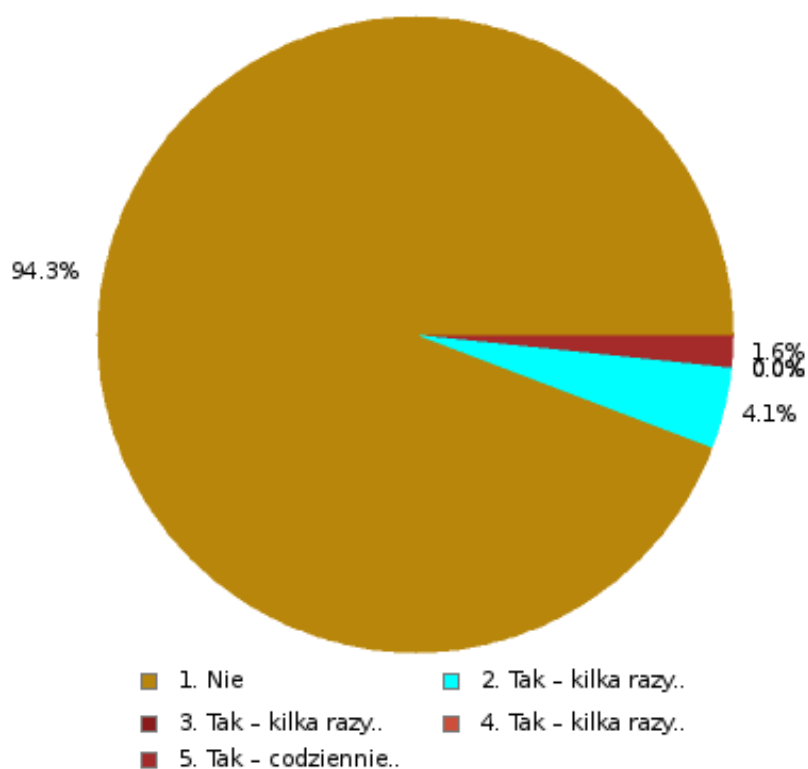
* Odpowiedzi wpisane przez respondentów znajdują się w załączniku nr. 1 do raportu



7. (6.) Czy palisz papierosy?

Odpowiedź	Odp. % Sum.	Odp. % Resp.	Liczba
1. Nie	93.5%	94.3%	115
2. Tak - kilka razy w roku	4.1%	4.1%	5
3. Tak - kilka razy w miesiącu	0.0%	0.0%	0
4. Tak - kilka razy w tygodniu	0.0%	0.0%	0
5. Tak - codziennie	1.6%	1.6%	2

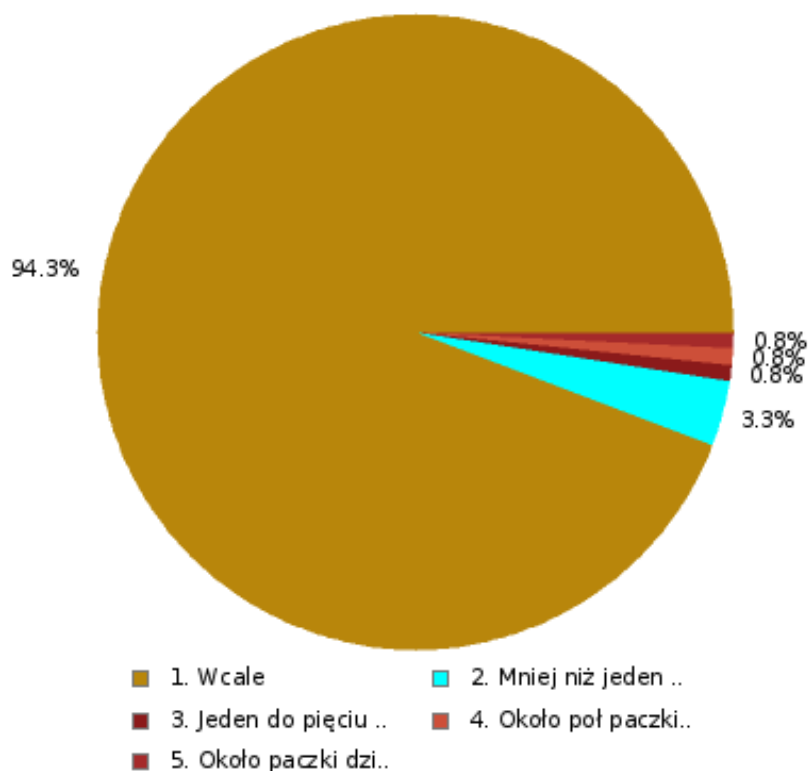
Liczba respondentów: **122** | Całkowita skuteczność pytania: **99.2%**



8. (6A.) Jak często (jeśli w ogóle) palisz/łaś papierosy w ciągu ostatnich 30 DNI?

Odpowiedź	Odp. % Sum.	Odp. % Resp.	Liczba
1. Wcale	93.5%	94.3%	115
2. Mniej niż jeden papieros dziennie	3.3%	3.3%	4
3. Jeden do pięciu papierosów dziennie	0.8%	0.8%	1
4. Około poł paczki dziennie	0.8%	0.8%	1
5. Około paczki dziennie lub więcej	0.8%	0.8%	1

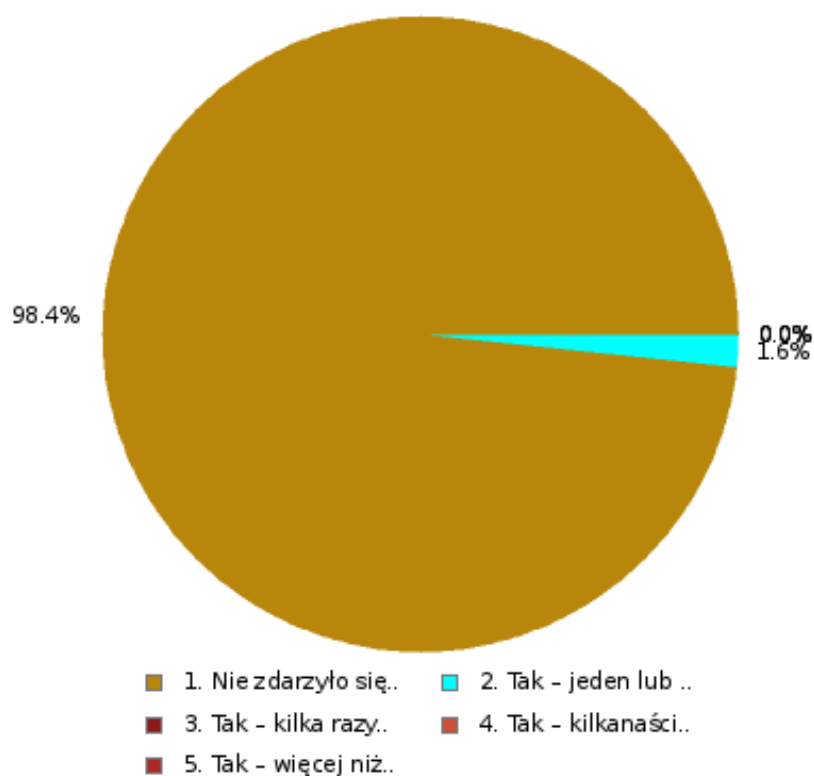
Liczba respondentów: **122** | Całkowita skuteczność pytania: **99.2%**



9. (7.) Czy w okresie od września zeszłego roku do teraz zdarzyło się, że używałeś/łaś środków narkotyzujących?

Odpowiedź	Odp. % Sum.	Odp. % Resp.	Liczba
1. Nie zdarzyło się	97.6%	98.4%	120
2. Tak - jeden lub dwa razy	1.6%	1.6%	2
3. Tak - kilka razy	0.0%	0.0%	0
4. Tak - kilkanaście razy	0.0%	0.0%	0
5. Tak - więcej niż kilkanaście razy	0.0%	0.0%	0

Liczba respondentów: **122** | Całkowita skuteczność pytania: **99.2%**

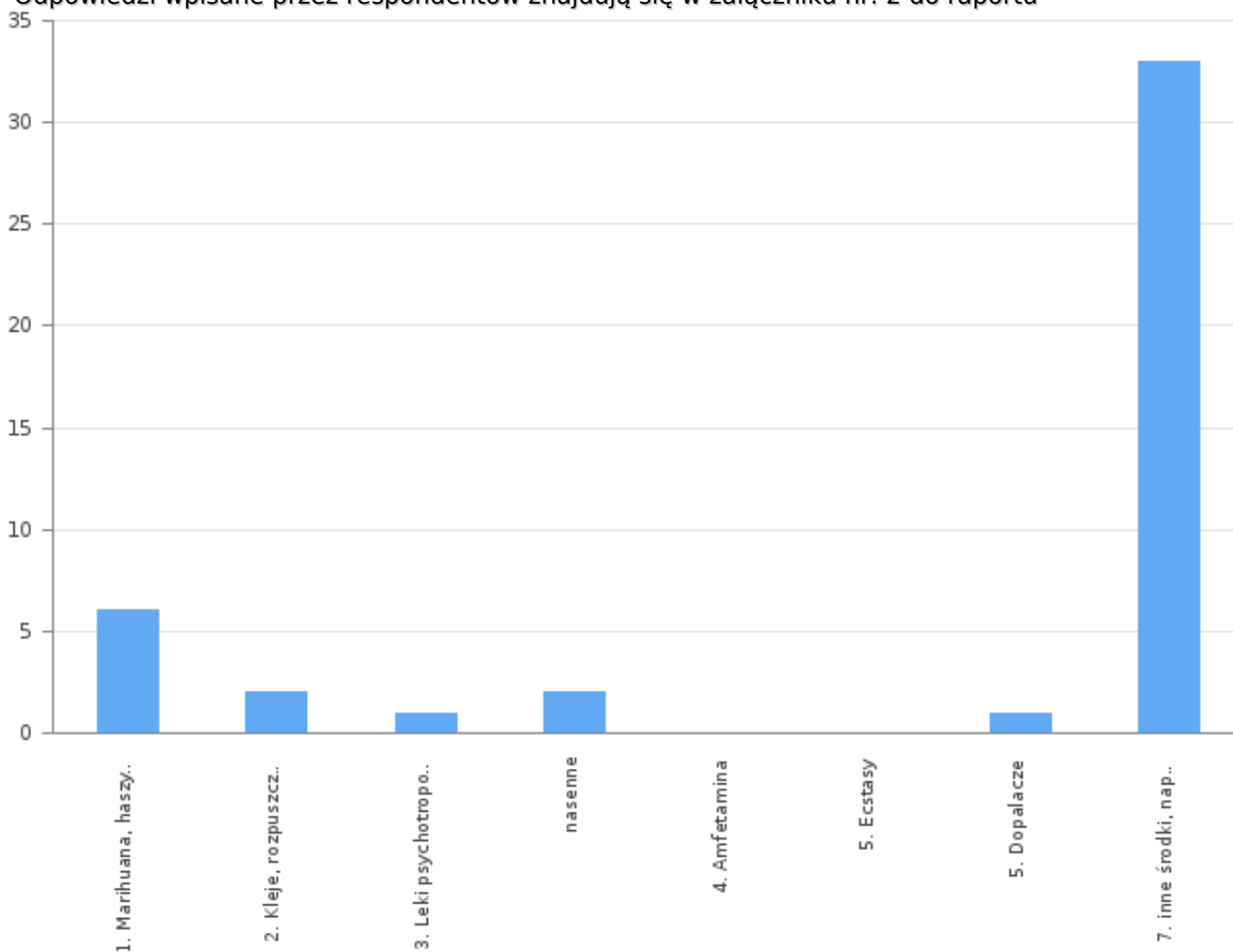


10. (7A.) Jeżeli na poprzednie pytanie odpowiedziałeś/łaś „Tak”, to zaznacz, jakie to były środki?

Odpowiedź	Odp. % Sum.	Odp. % Resp.	Liczba
1. Marihuana, haszysz	4.9%	14.0%	6
2. Kleje, rozpuszczalniki itp.	1.6%	4.7%	2
3. Leki psychotropowe, uspokajające,	0.8%	2.3%	1
nasenne	1.6%	4.7%	2
4. Amfetamina	0.0%	0.0%	0
5. Ecstasy	0.0%	0.0%	0
5. Dopalacze	0.8%	2.3%	1
7. inne środki, napisz jakie: Wpisz własną odpowiedź *	26.8%	76.7%	33

Liczba respondentów: **43** | Całkowita skuteczność pytania: **35%**

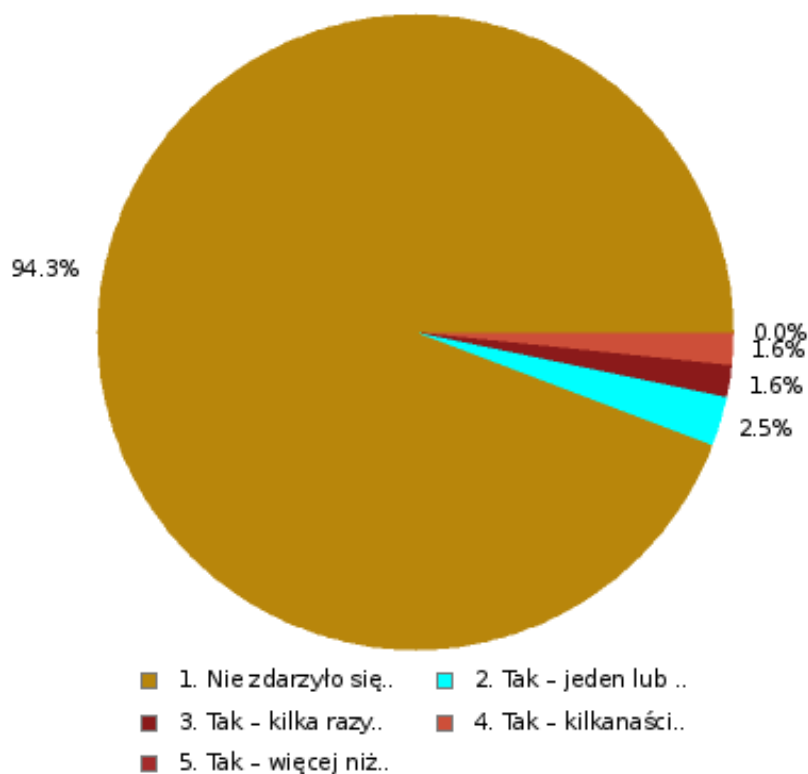
* Odpowiedzi wpisane przez respondentów znajdują się w załączniku nr. 2 do raportu



11. (8.) Czy w okresie od września zeszłego roku do teraz zdarzyło się, że używałeś/łaś leków uspokajających lub nasennych?

Odpowiedź	Odp. % Sum.	Odp. % Resp.	Liczba
1. Nie zdarzyło się	93.5%	94.3%	115
2. Tak - jeden lub dwa razy	2.4%	2.5%	3
3. Tak - kilka razy	1.6%	1.6%	2
4. Tak - kilkanaście razy	1.6%	1.6%	2
5. Tak - więcej niż kilkanaście razy	0.0%	0.0%	0

Liczba respondentów: **122** | Całkowita skuteczność pytania: **99.2%**

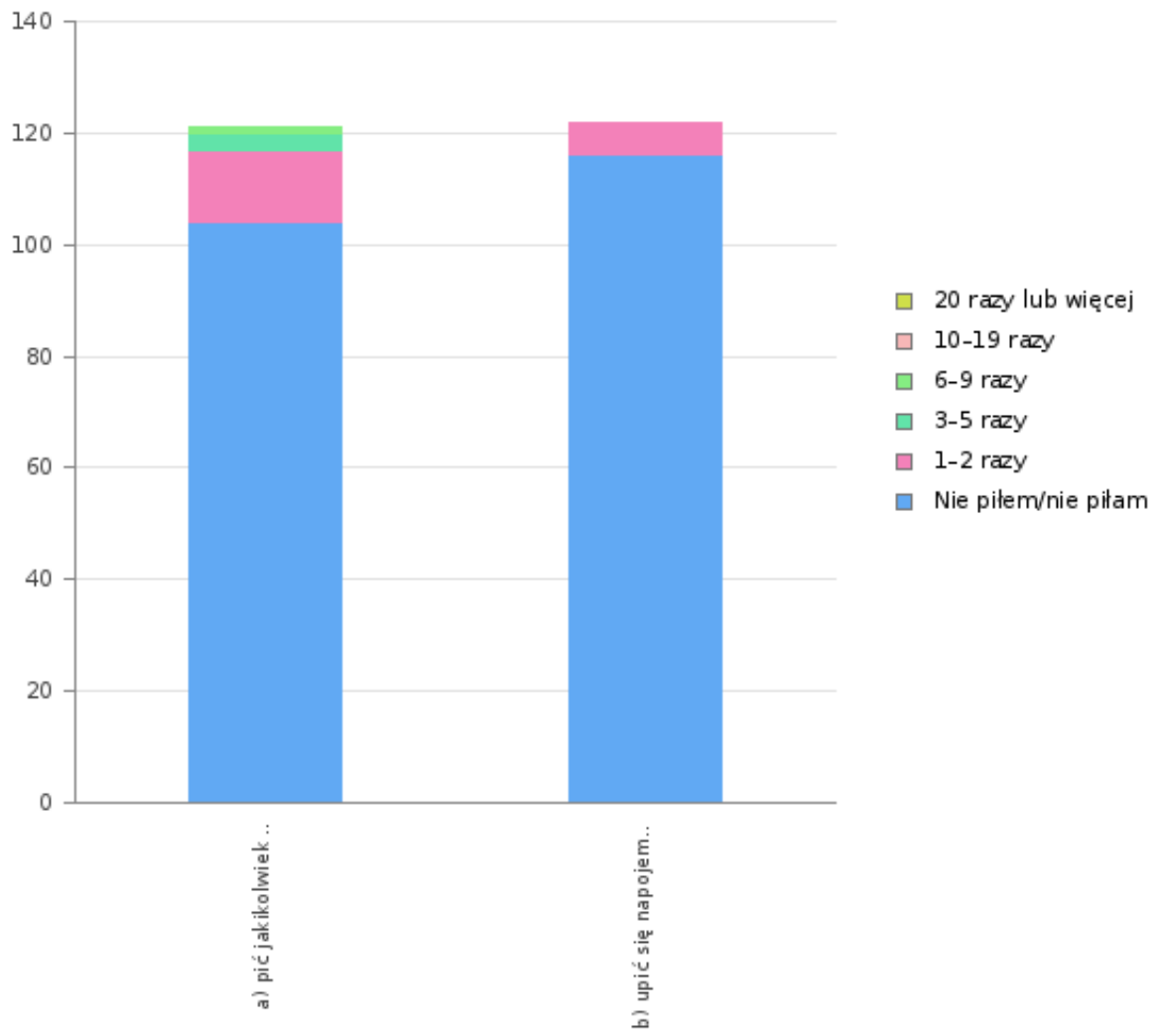


12. (12.) Ile razy (jeśli w ogóle) w ciągu ostatnich 30 DNI zdarzyło Ci się....

a) pić jakikolwiek napój alkoholowy (np. piwo, wino, wódkę, koniak, whisky)	Odp. % Resp.	Liczba
Nie piłem/nie piłam	86.0%	104
1-2 razy	10.7%	13
3-5 razy	2.5%	3
6-9 razy	0.8%	1
10-19 razy	0.0%	0
20 razy lub więcej	0.0%	0

b) upić się napojem alkoholowym	Odp. % Resp.	Liczba
Nie piłem/nie piłam	95.1%	116
1-2 razy	4.9%	6
3-5 razy	0.0%	0
6-9 razy	0.0%	0
10-19 razy	0.0%	0
20 razy lub więcej	0.0%	0

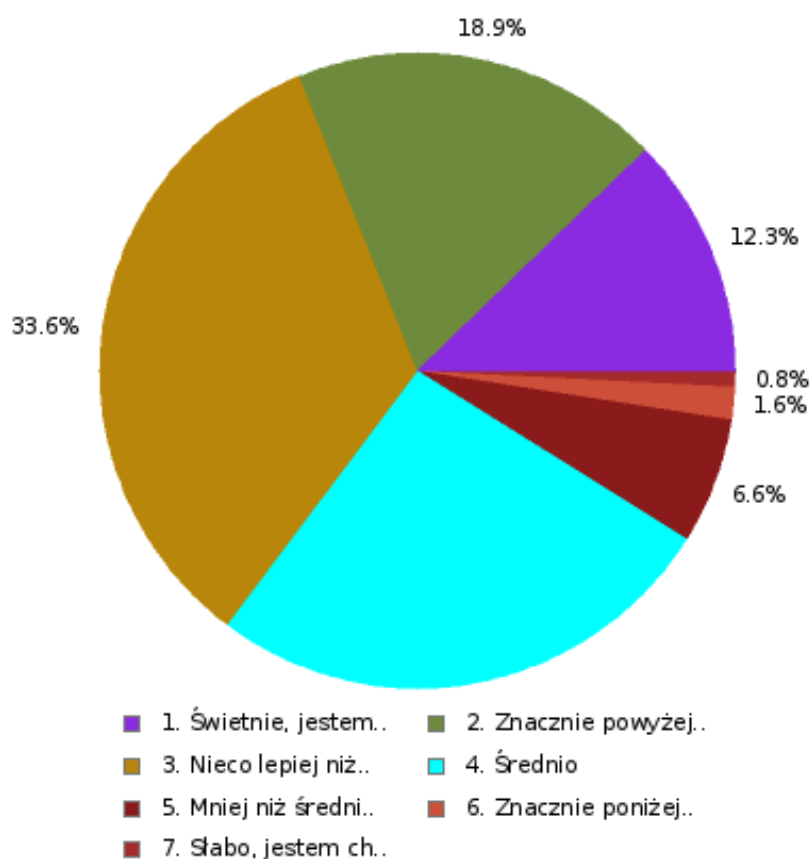
Liczba respondentów: **122** | Całkowita skuteczność pytania: **99.2%**



13. (13.) Jak, Twoim zdaniem, radzisz sobie z nauką w porównaniu z innymi ludźmi w Twojej klasie?

Odpowiedź	Odp. % Sum.	Odp. % Resp.	Liczba
1. Świetnie, jestem chyba jednym/jedną z najlepszych	12.2%	12.3%	15
2. Znacznie powyżej przeciętnej	18.7%	18.9%	23
3. Nieco lepiej niż średnio	33.3%	33.6%	41
4. Średnio	26.0%	26.2%	32
5. Mniej niż średnio	6.5%	6.6%	8
6. Znacznie poniżej przeciętnej	1.6%	1.6%	2
7. Słabo, jestem chyba jednym/jedną z najgorszych	0.8%	0.8%	1

Liczba respondentów: **122** | Całkowita skuteczność pytania: **99.2%**



14. (14.) Poniżej znajduje się lista stwierdzeń na temat Twojej szkoły. Prosimy o uważne przeczytanie każdego z tych stwierdzeń i zastanowienie się, w jakim stopniu są one prawdziwe lub nieprawdziwe. W mojej szkole

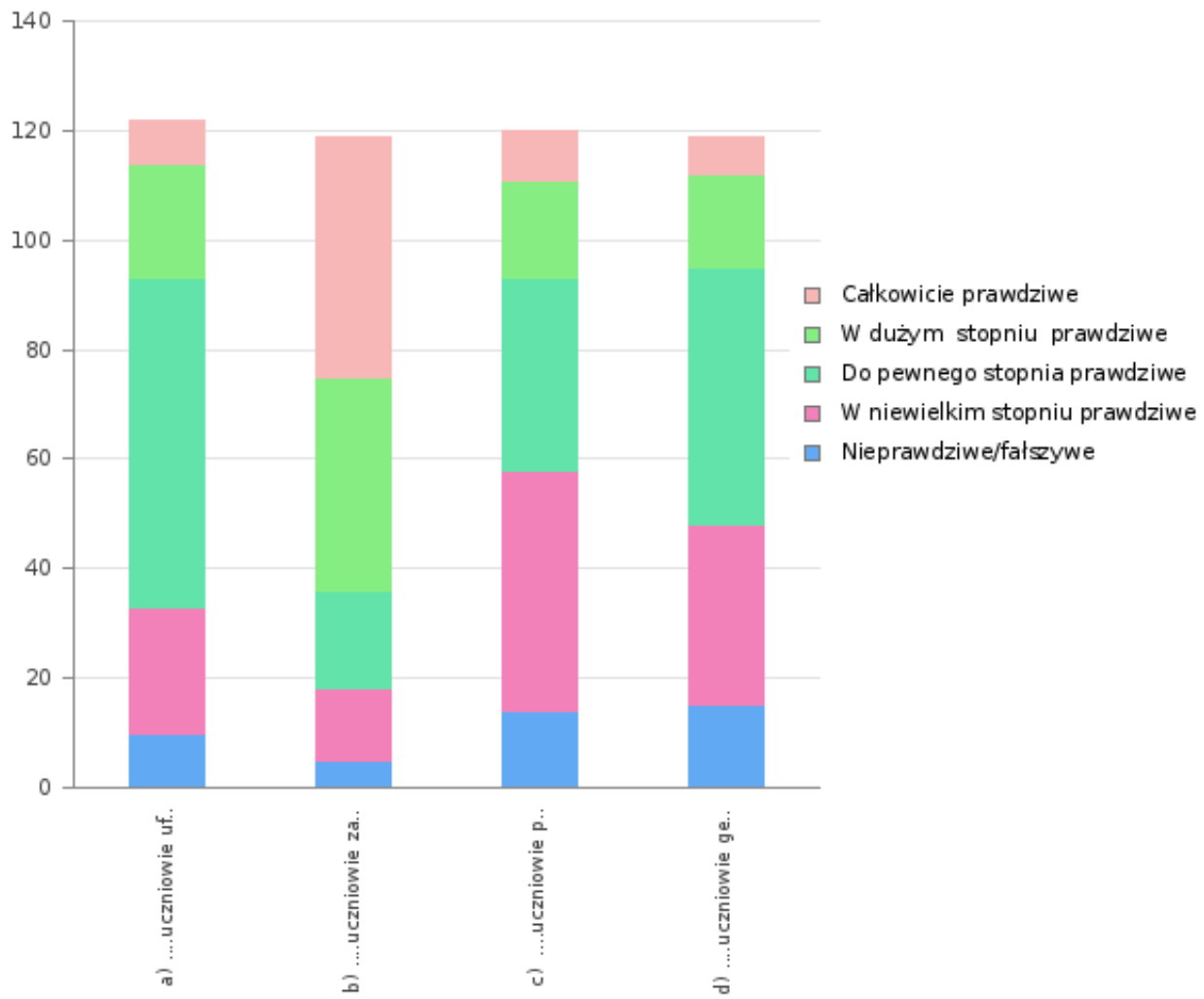
a)uczniowie ufają sobie nawzajem	Odp. % Resp.	Liczba
Nieprawdziwe/fałszywe	8.2%	10
W niewielkim stopniu prawdziwe	18.9%	23
Do pewnego stopnia prawdziwe	49.2%	60
W dużym stopniu prawdziwe	17.2%	21
Całkowicie prawdziwe	6.6%	8

b)uczniowie zawierają przyjaźnie z kolegami/koleżankami z innych klas	Odp. % Resp.	Liczba
Nieprawdziwe/fałszywe	4.2%	5
W niewielkim stopniu prawdziwe	10.9%	13
Do pewnego stopnia prawdziwe	15.1%	18
W dużym stopniu prawdziwe	32.8%	39
Całkowicie prawdziwe	37.0%	44

c)uczniowie pomagają sobie nawzajem nawet, gdy nie są przyjaciółmi	Odp. % Resp.	Liczba
Nieprawdziwe/fałszywe	11.7%	14
W niewielkim stopniu prawdziwe	36.7%	44
Do pewnego stopnia prawdziwe	29.2%	35
W dużym stopniu prawdziwe	15.0%	18
Całkowicie prawdziwe	7.5%	9

d)uczniowie generalnie traktują się z szacunkiem	Odp. % Resp.	Liczba
Nieprawdziwe/fałszywe	12.6%	15
W niewielkim stopniu prawdziwe	27.7%	33
Do pewnego stopnia prawdziwe	39.5%	47
W dużym stopniu prawdziwe	14.3%	17
Całkowicie prawdziwe	5.9%	7

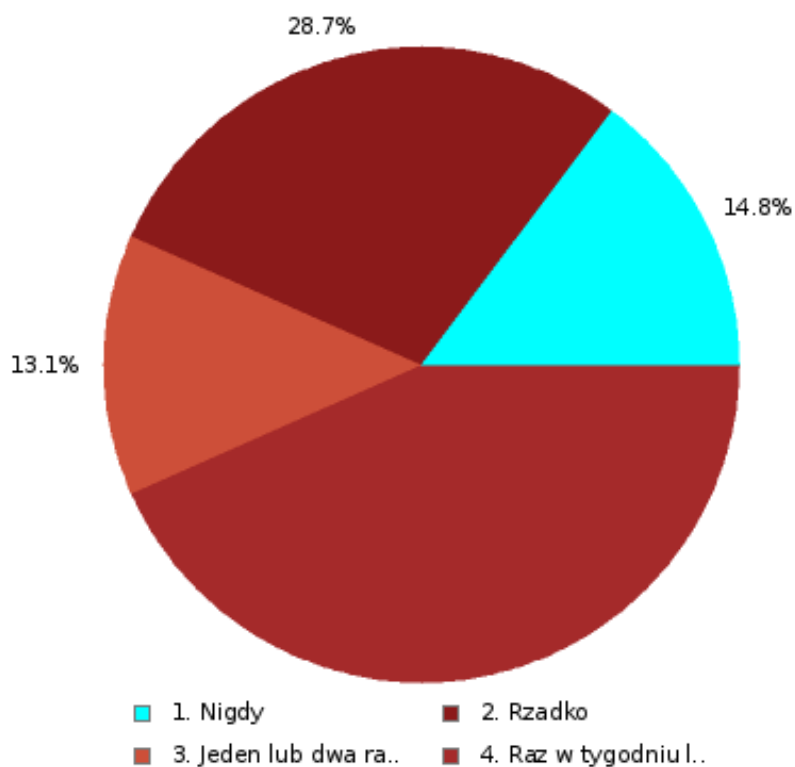
Liczba respondentów: **122** | Całkowita skuteczność pytania: **99.2%**



15. (16.) Jak często chodzisz do kościoła?

Odpowiedź	Odp. % Sum.	Odp. % Resp.	Liczba
1. Nigdy	14.6%	14.8%	18
2. Rzadko	28.5%	28.7%	35
3. Jeden lub dwa razy w miesiącu	13.0%	13.1%	16
4. Raz w tygodniu lub częściej	43.1%	43.4%	53

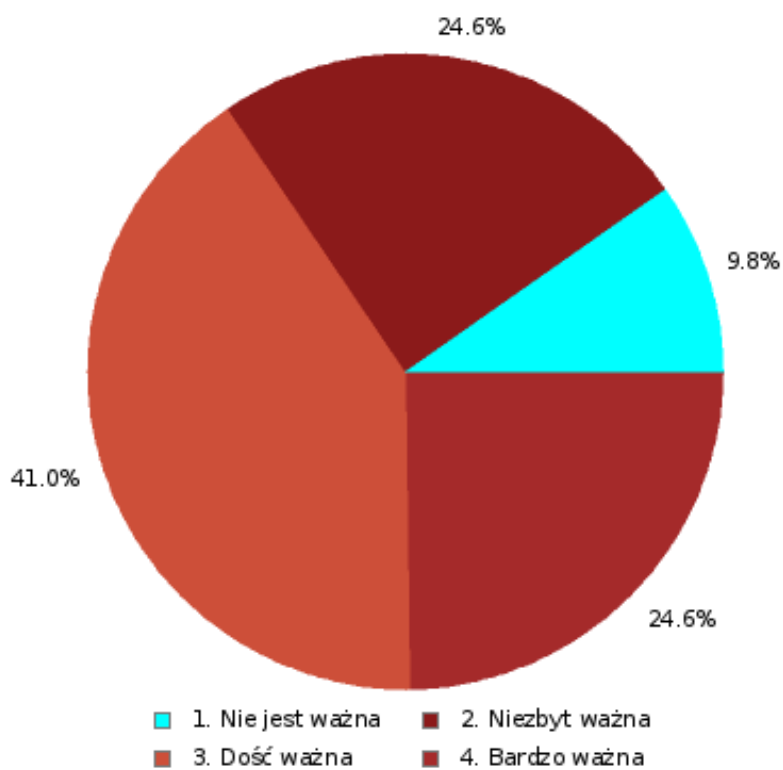
Liczba respondentów: **122** | Całkowita skuteczność pytania: **99.2%**



16. (17.) Na ile w Twoim życiu ważna jest wiara (religia)?

Odpowiedź	Odp. % Sum.	Odp. % Resp.	Liczba
1. Nie jest ważna	9.8%	9.8%	12
2. Niezbyt ważna	24.4%	24.6%	30
3. Dość ważna	40.7%	41.0%	50
4. Bardzo ważna	24.4%	24.6%	30

Liczba respondentów: **122** | Całkowita skuteczność pytania: **99.2%**



17. (18.) W ciągu OSTATNICH 7 DNI...

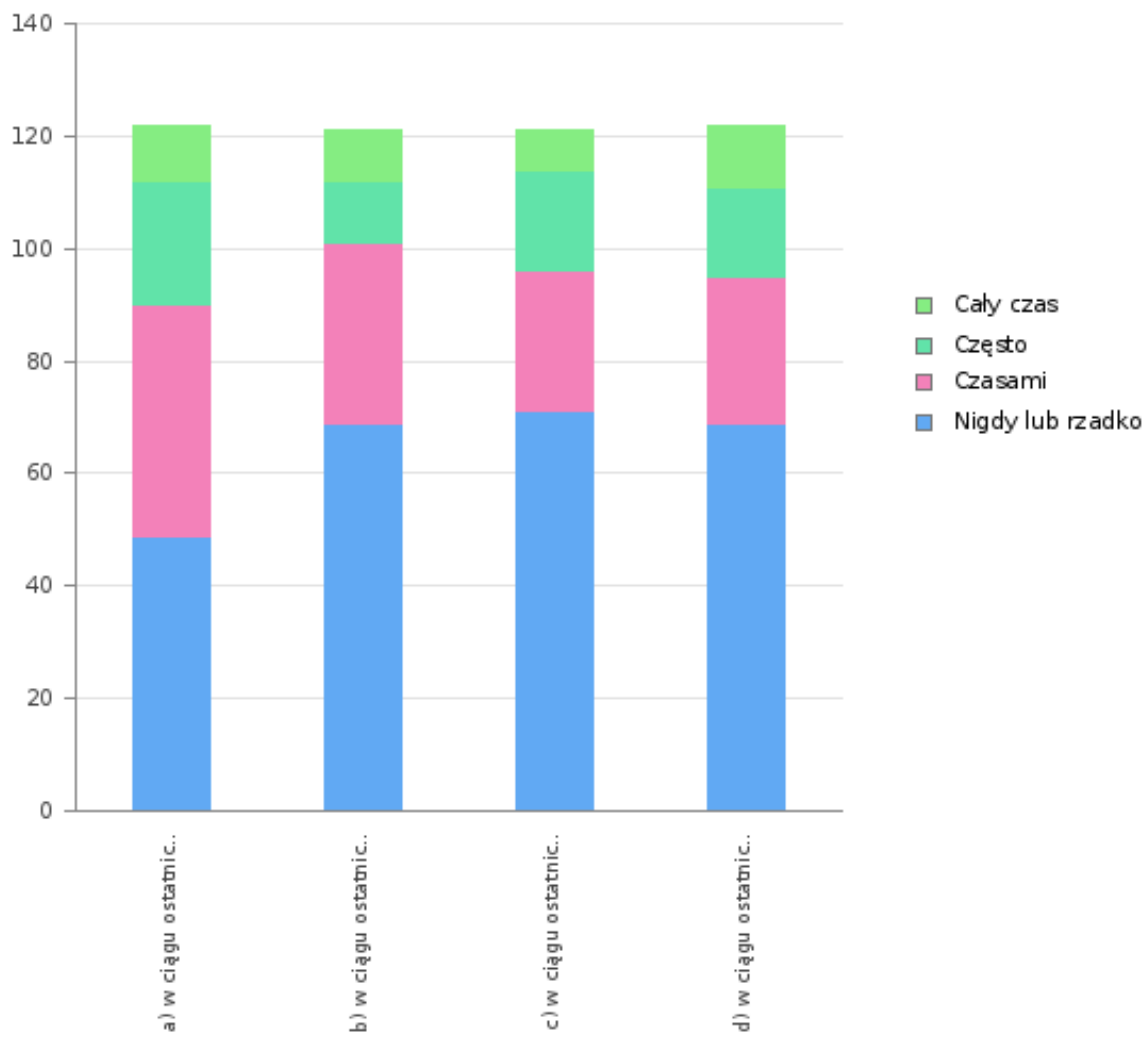
a) w ciągu ostatnich 7 dni jak często było ci smutno?	Odp. % Resp.	Liczba
Nigdy lub rzadko	40.2%	49
Czasami	33.6%	41
Często	18.0%	22
Cały czas	8.2%	10

b) w ciągu ostatnich 7 dni jak często czułeś/łaś się samotny/na?	Odp. % Resp.	Liczba
Nigdy lub rzadko	57.0%	69
Czasami	26.4%	32
Często	9.1%	11
Cały czas	7.4%	9

c) w ciągu ostatnich 7 dni jak często byłeś/łaś przygnębiony/na?	Odp. % Resp.	Liczba
Nigdy lub rzadko	58.7%	71
Czasami	20.7%	25
Często	14.9%	18
Cały czas	5.8%	7

d) w ciągu ostatnich 7 dni jak często chciało ci się płakać?	Odp. % Resp.	Liczba
Nigdy lub rzadko	56.6%	69
Czasami	21.3%	26
Często	13.1%	16
Cały czas	9.0%	11

Liczba respondentów: **122** | Całkowita skuteczność pytania: **99.2%**



18. (22.) Czy w ciągu ostatniego miesiąca odczuwałeś/odczuwałaś wymienione poniżej dolegliwości?

a) bóle głowy	Odp. % Resp.	Liczba
Nie odczuwałem/odczuwałałam	42.1%	51
Tak, 1-2 razy	35.5%	43
Tak, kilka razy	11.6%	14
Tak, kilkanaście razy	5.0%	6
Tak, więcej niż kilkanaście razy	5.8%	7

b) bóle brzucha	Odp. % Resp.	Liczba
Nie odczuwałem/odczuwałałam	50.4%	61
Tak, 1-2 razy	24.8%	30
Tak, kilka razy	18.2%	22
Tak, kilkanaście razy	4.1%	5
Tak, więcej niż kilkanaście razy	2.5%	3

c) trudności w zasypianiu	Odp. % Resp.	Liczba
Nie odczuwałem/odczuwałałam	53.8%	64
Tak, 1-2 razy	19.3%	23
Tak, kilka razy	10.1%	12
Tak, kilkanaście razy	6.7%	8
Tak, więcej niż kilkanaście razy	10.1%	12

d) zdenerwowanie	Odp. % Resp.	Liczba
Nie odczuwałem/odczuwałałam	32.8%	39
Tak, 1-2 razy	23.5%	28
Tak, kilka razy	19.3%	23
Tak, kilkanaście razy	15.1%	18
Tak, więcej niż kilkanaście razy	9.2%	11

e) przygnębienie, zły nastrój	Odp. % Resp.	Liczba
Nie odczuwałem/odczuwałałam	48.3%	57
Tak, 1-2 razy	21.2%	25
Tak, kilka razy	14.4%	17
Tak, kilkanaście razy	8.5%	10

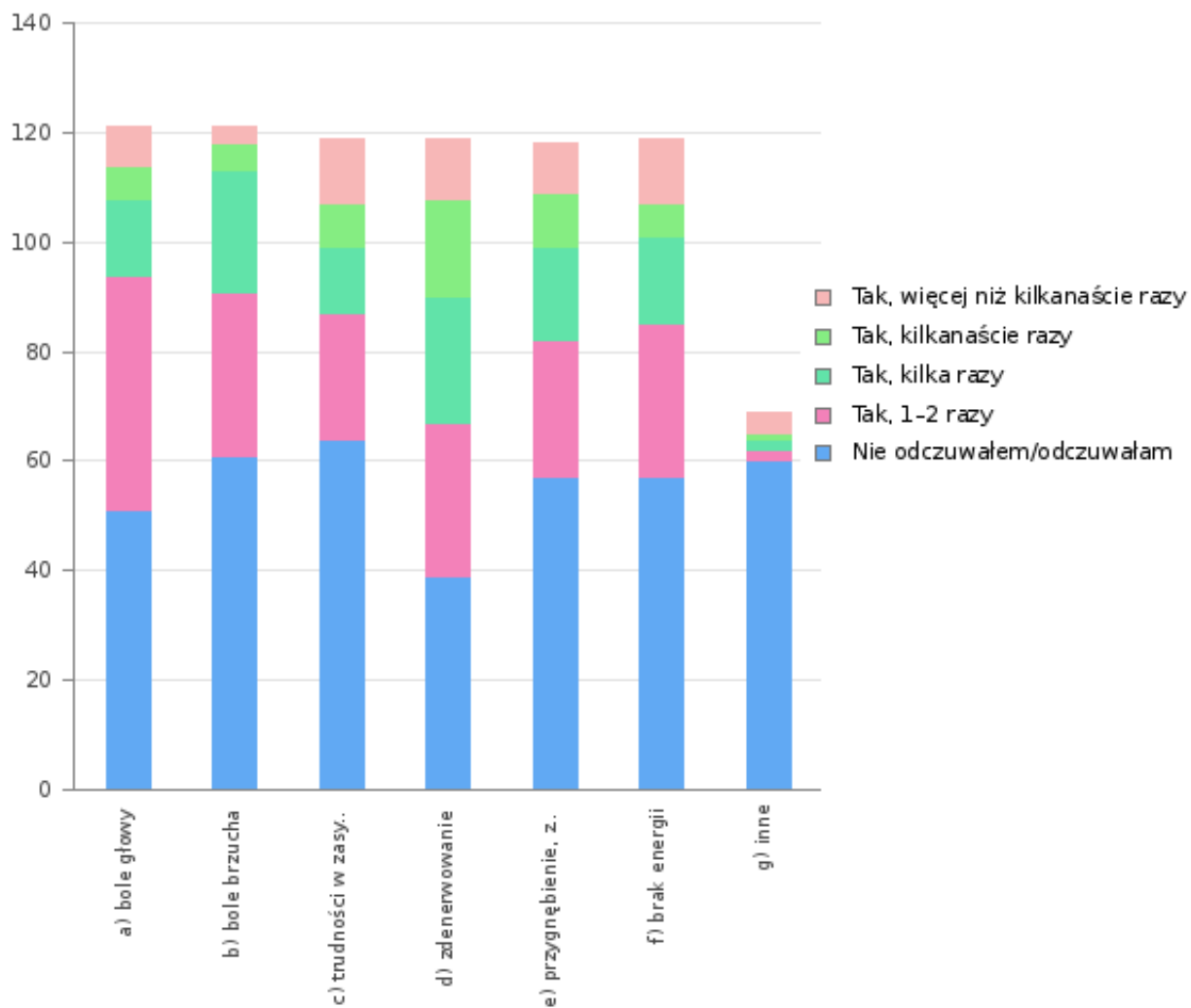
e) przygnębienie, zły nastrój	Odp. % Resp.	Liczba
Tak, więcej niż kilkanaście razy	7.6%	9

f) brak energii	Odp. % Resp.	Liczba
Nie odczuwałem/odczuwałam	47.9%	57
Tak, 1-2 razy	23.5%	28
Tak, kilka razy	13.4%	16
Tak, kilkanaście razy	5.0%	6
Tak, więcej niż kilkanaście razy	10.1%	12

g) inne	Odp. % Resp.	Liczba
Nie odczuwałem/odczuwałam	87.0%	60
Tak, 1-2 razy	2.9%	2
Tak, kilka razy	2.9%	2
Tak, kilkanaście razy	1.4%	1
Tak, więcej niż kilkanaście razy	5.8%	4

Liczba respondentów: **122** | Całkowita skuteczność pytania: **99.2%**

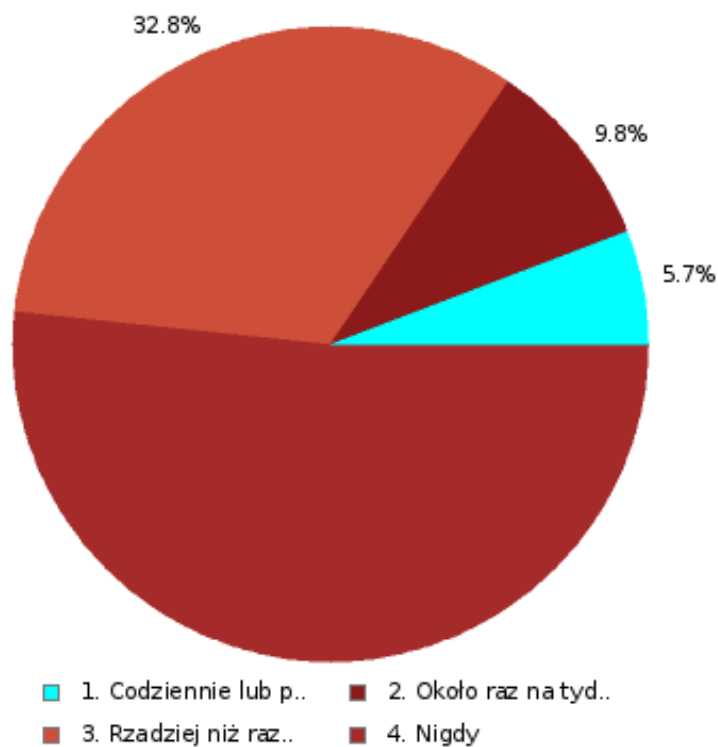
* Odpowiedzi wpisane przez respondentów znajdują się w załączniku nr. 3 do raportu



19. (23.) W okresie od września zeszłego roku do teraz, jak często osobiście doświadczałeś/łaś przemocy na terenie szkoły lub w pobliżu szkoły?

Odpowiedź	Odp. % Sum.	Odp. % Resp.	Liczba
1. Codziennie lub prawie codziennie	5.7%	5.7%	7
2. Około raz na tydzień	9.8%	9.8%	12
3. Rzadziej niż raz na miesiąc	32.5%	32.8%	40
4. Nigdy	51.2%	51.6%	63

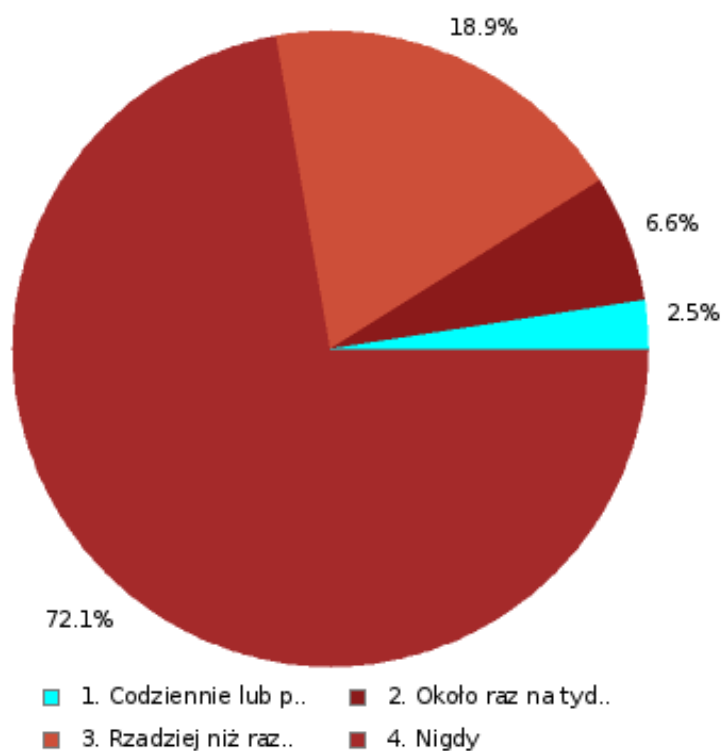
Liczba respondentów: **122** | Całkowita skuteczność pytania: **99.2%**



20. (24.) W okresie od września zeszłego roku do teraz, jak często brałeś/łaś udział w przemocy fizycznej lub psychicznej wobec innych uczniów na terenie szkoły lub w pobliżu szkoły?

Odpowiedź	Odp. % Sum.	Odp. % Resp.	Liczba
1. Codziennie lub prawie codziennie	2.4%	2.5%	3
2. Około raz na tydzień	6.5%	6.6%	8
3. Rzadziej niż raz na miesiąc	18.7%	18.9%	23
4. Nigdy	71.5%	72.1%	88

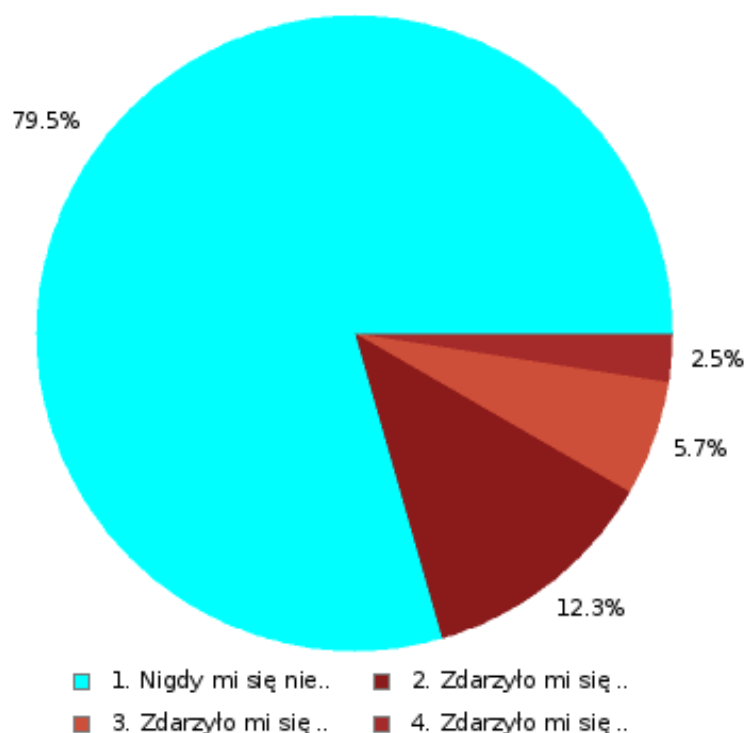
Liczba respondentów: **122** | Całkowita skuteczność pytania: **99.2%**



21. (24A.) Przeczytaj następujący opis i napisz, czy kiedykolwiek byłeś/łaś ofiarą takiej sytuacji: Jedna lub kilka osób z Twojej szkoły/klasy lub społeczności w Internecie przez dłuższy czas, regularnie nękało Cię korzystając z Internetu lub komórki w taki sposób, że cierpiełeś/łaś i trudno było Ci się obronić?

Odpowiedź	Odp. % Sum.	Odp. % Resp.	Liczba
1. Nigdy mi się nie zdarzyło	78.9%	79.5%	97
2. Zdarzyło mi się 1 raz	12.2%	12.3%	15
3. Zdarzyło mi się 2 lub 3 razy	5.7%	5.7%	7
4. Zdarzyło mi się 4 lub więcej razy	2.4%	2.5%	3

Liczba respondentów: **122** | Całkowita skuteczność pytania: **99.2%**



22. 24B. Czy zdarzyło Ci się samemu/samej lub w grupie przez dłuższy czas, regularnie nękać kolegę/ koleżankę korzystając z Internetu lub telefonów komórkowych, w taki sposób, że trudno mu/jej było się obronić?

Odpowiedź	Odp. % Sum.	Odp. % Resp.	Liczba
1. Nigdy mi się nie zdarzyło	88.6%	89.3%	109
2. Zdarzyło mi się 1 raz	7.3%	7.4%	9
3. Zdarzyło mi się 2 lub 3 razy	0.8%	0.8%	1
4. Zdarzyło mi się 4 lub więcej razy	2.4%	2.5%	3

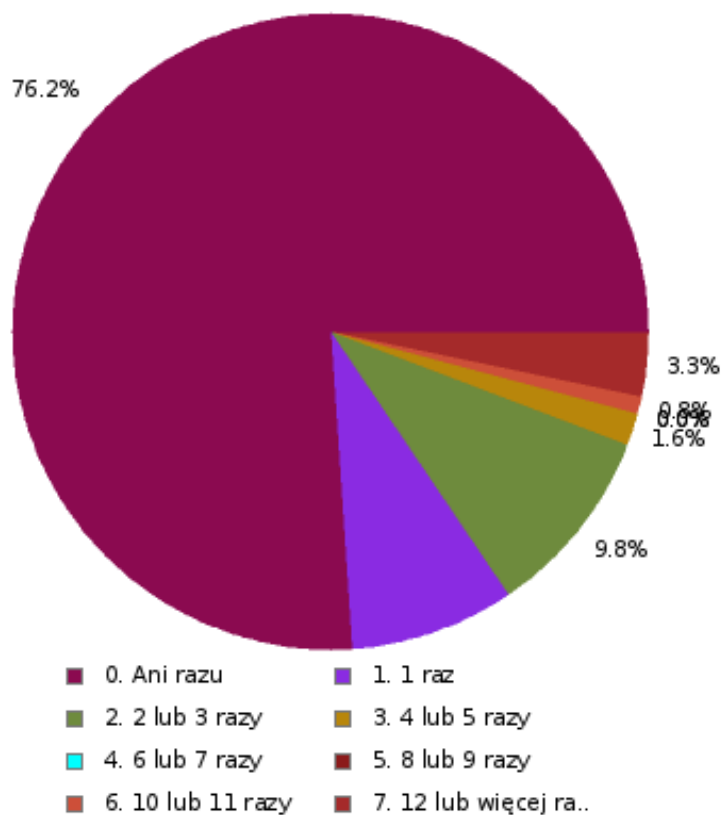
Liczba respondentów: **122** | Całkowita skuteczność pytania: **99.2%**



23. (24C.) W ostatnich 12 miesiącach ile razy brałeś/łaś udział w bojkach na terenie szkoły?

Odpowiedź	Odp. % Sum.	Odp. % Resp.	Liczba
0. Ani razu	75.6%	76.2%	93
1. 1 raz	8.1%	8.2%	10
2. 2 lub 3 razy	9.8%	9.8%	12
3. 4 lub 5 razy	1.6%	1.6%	2
4. 6 lub 7 razy	0.0%	0.0%	0
5. 8 lub 9 razy	0.0%	0.0%	0
6. 10 lub 11 razy	0.8%	0.8%	1
7. 12 lub więcej razy	3.3%	3.3%	4

Liczba respondentów: **122** | Całkowita skuteczność pytania: **99.2%**



24. 25. Czy kiedykolwiek w ostatnich 12 miesiącach robiłeś/łaś niżej wymienione rzeczy? Odpowiedz na każde z tych pytań

1. Brałeś/łaś pojazd na przejażdżkę bez zgody właściciela?	Odp. % Resp.	Liczba
Tak	3.3%	4
Nie	96.7%	117

2. Łamałeś/łaś lub niszczyłeś/łaś (celowo) coś, co nie należało do Ciebie?	Odp. % Resp.	Liczba
Tak	4.9%	6
Nie	95.1%	116

3. Sprzedawałeś/łaś marihuanę lub inne narkotyki?	Odp. % Resp.	Liczba
Tak	2.5%	3
Nie	97.5%	118

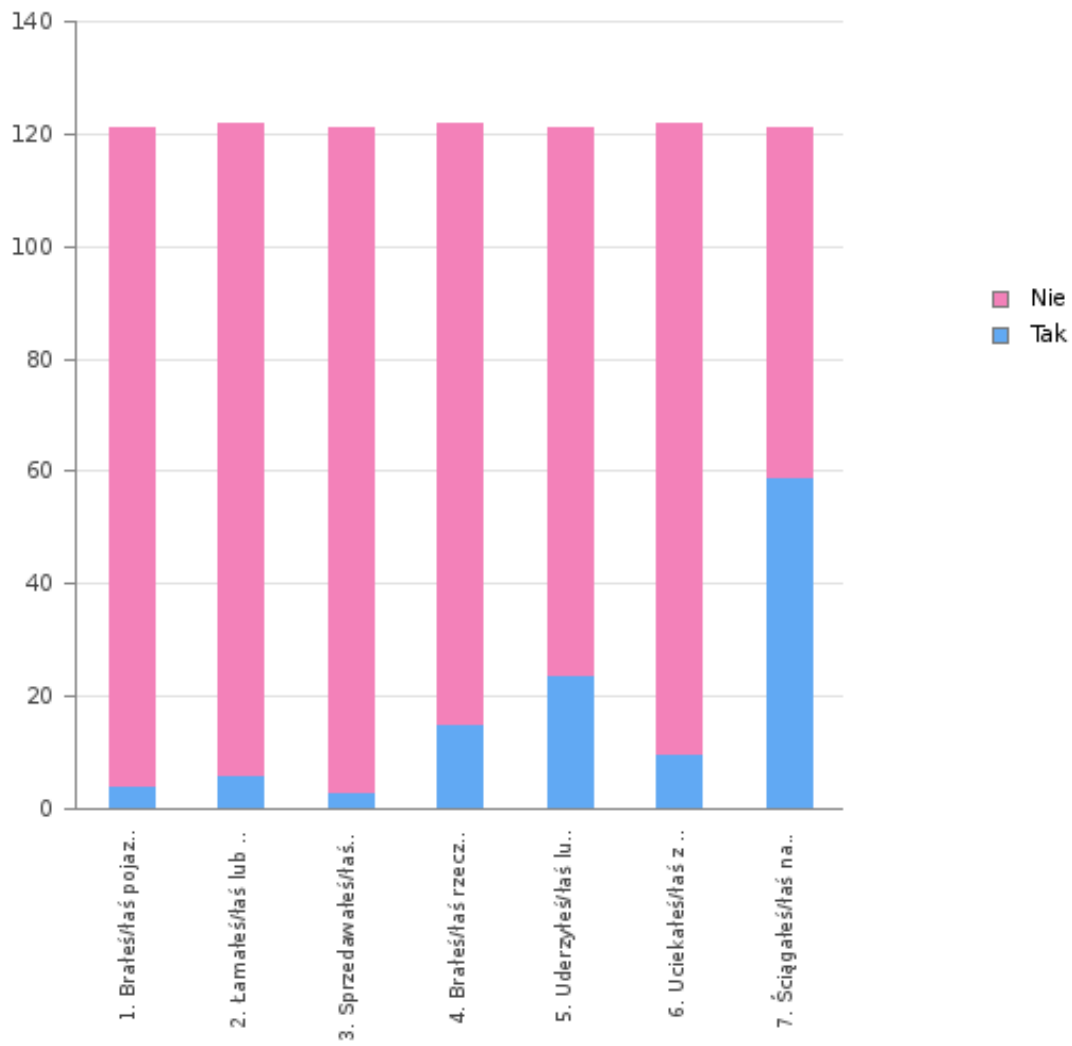
4. Brałeś/łaś rzeczy, które nie należały do Ciebie?	Odp. % Resp.	Liczba
Tak	12.3%	15
Nie	87.7%	107

5. Uderzyłeś/łaś lub uszkodzyłeś/łaś kogoś (celowo)?	Odp. % Resp.	Liczba
Tak	19.8%	24
Nie	80.2%	97

6. Uciekałeś/łaś z domu? (to znaczy opuszczałeś/łaś dom bez pozwolenia jednego czy dwojga rodziców)	Odp. % Resp.	Liczba
Tak	8.2%	10
Nie	91.8%	112

7. Ściągałeś/łaś na zajęcia w szkole na teście, klasówce, sprawdzianie itp?	Odp. % Resp.	Liczba
Tak	48.8%	59
Nie	51.2%	62

Liczba respondentów: **122** | Całkowita skuteczność pytania: **99.2%**



25. (26.) Czy kiedykolwiek w ostatnich 12 miesiącach:

1. Korzystałeś/łaś z automatów do gier hazardowych?	Odp. % Resp.	Liczba
Tak	15.6%	19
Nie	84.4%	103

2. Grałeś/łaś w LOTTO lub kupowałeś/łaś kupony innych loterii?	Odp. % Resp.	Liczba
Tak	21.3%	26
Nie	78.7%	96

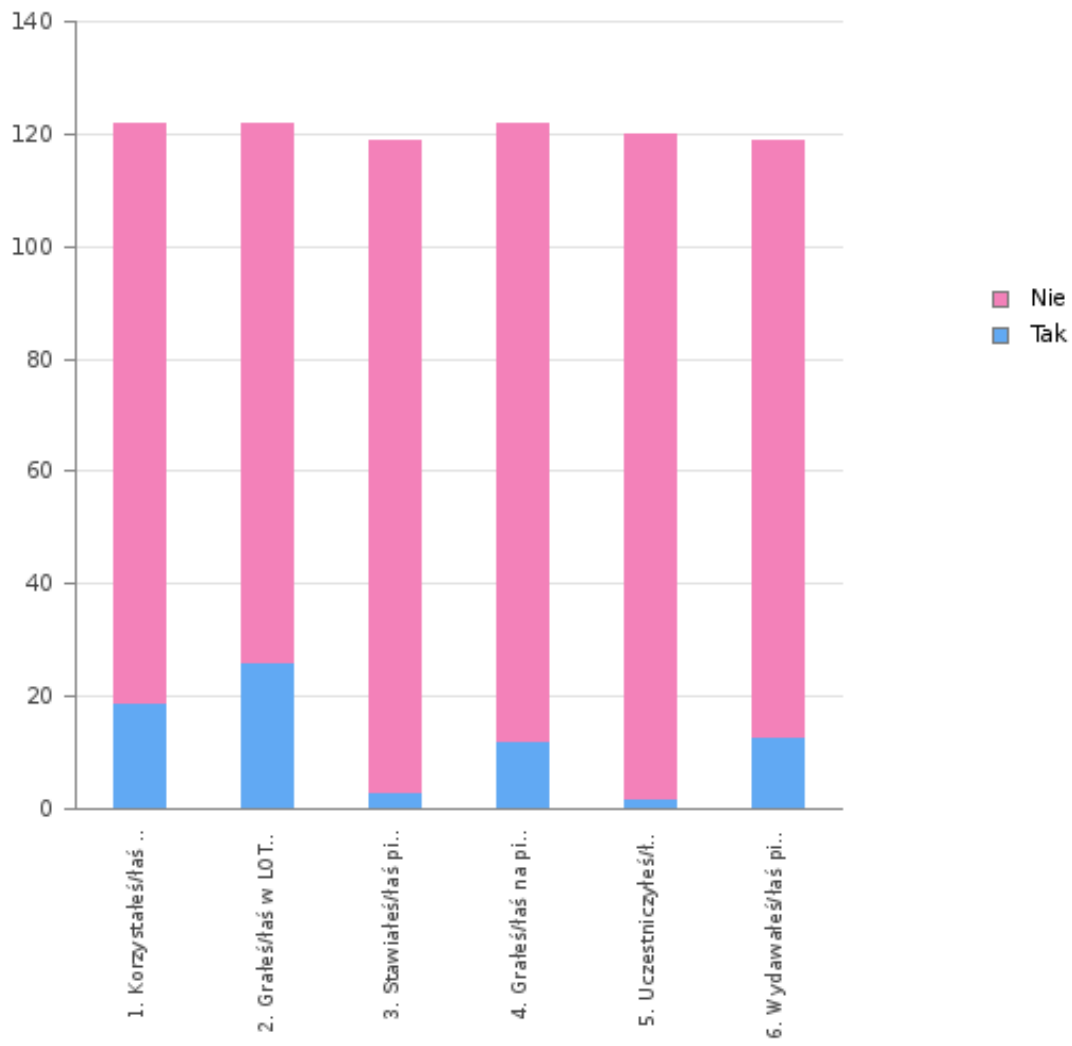
3. Stawiałeś/łaś pieniądze w zakładach bukmacherskich (sportowych lub innych)?	Odp. % Resp.	Liczba
Tak	2.5%	3
Nie	97.5%	116

4. Grałeś/łaś na pieniądze w karty, kości lub inne gry (w „realu” lub Internecie)?	Odp. % Resp.	Liczba
Tak	9.8%	12
Nie	90.2%	110

5. Uczestniczyłeś/łaś w konkursach lub grach proponowanych przez telefon lub w TV (rebusy, krzyżowki itp.), w których udział opłacany jest telefonicznie?	Odp. % Resp.	Liczba
Tak	1.7%	2
Nie	98.3%	118

6. Wydawałeś/łaś pieniądze na inne rodzaje hazardu niż wyżej wymienione?	Odp. % Resp.	Liczba
Tak	10.9%	13
Nie	89.1%	106

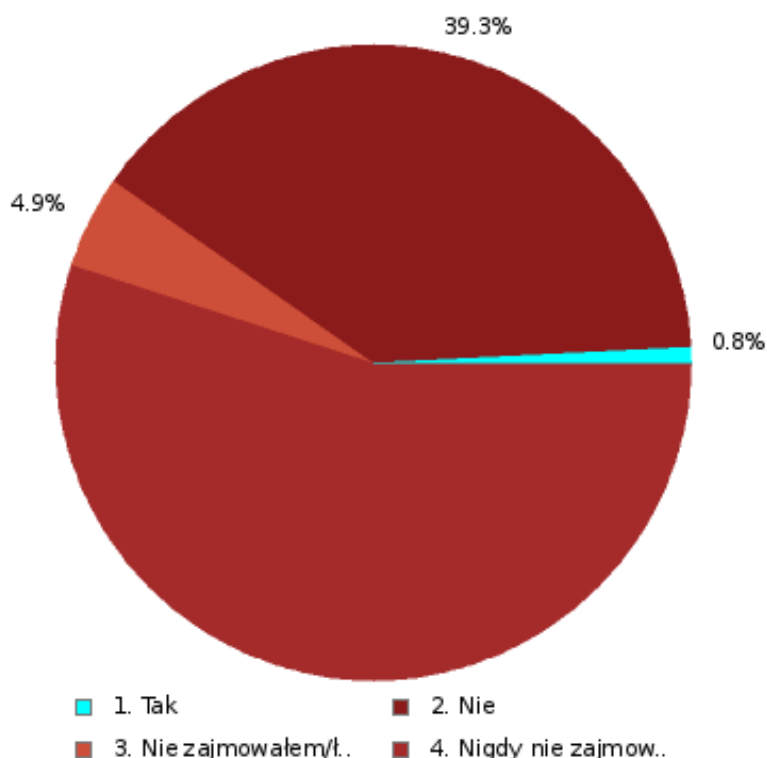
Liczba respondentów: **122** | Całkowita skuteczność pytania: **99.2%**



26. (27.) W ciągu w ostatnich 12 miesięcy, czy hazard był przyczyną jakichkolwiek Twoich kłopotów, jak na przykład brak pieniędzy, sprzeczki w domu czy z kolegami/koleżankami, problemy w szkole, problemy z odrabianiem na czas prac domowych, itp.?

Odpowiedź	Odp. % Sum.	Odp. % Resp.	Liczba
1. Tak	0.8%	0.8%	1
2. Nie	39.0%	39.3%	48
3. Nie zajmowałem/łam się hazardem w ostatnim roku	4.9%	4.9%	6
4. Nigdy nie zajmowałem/łam się hazardem	54.5%	54.9%	67

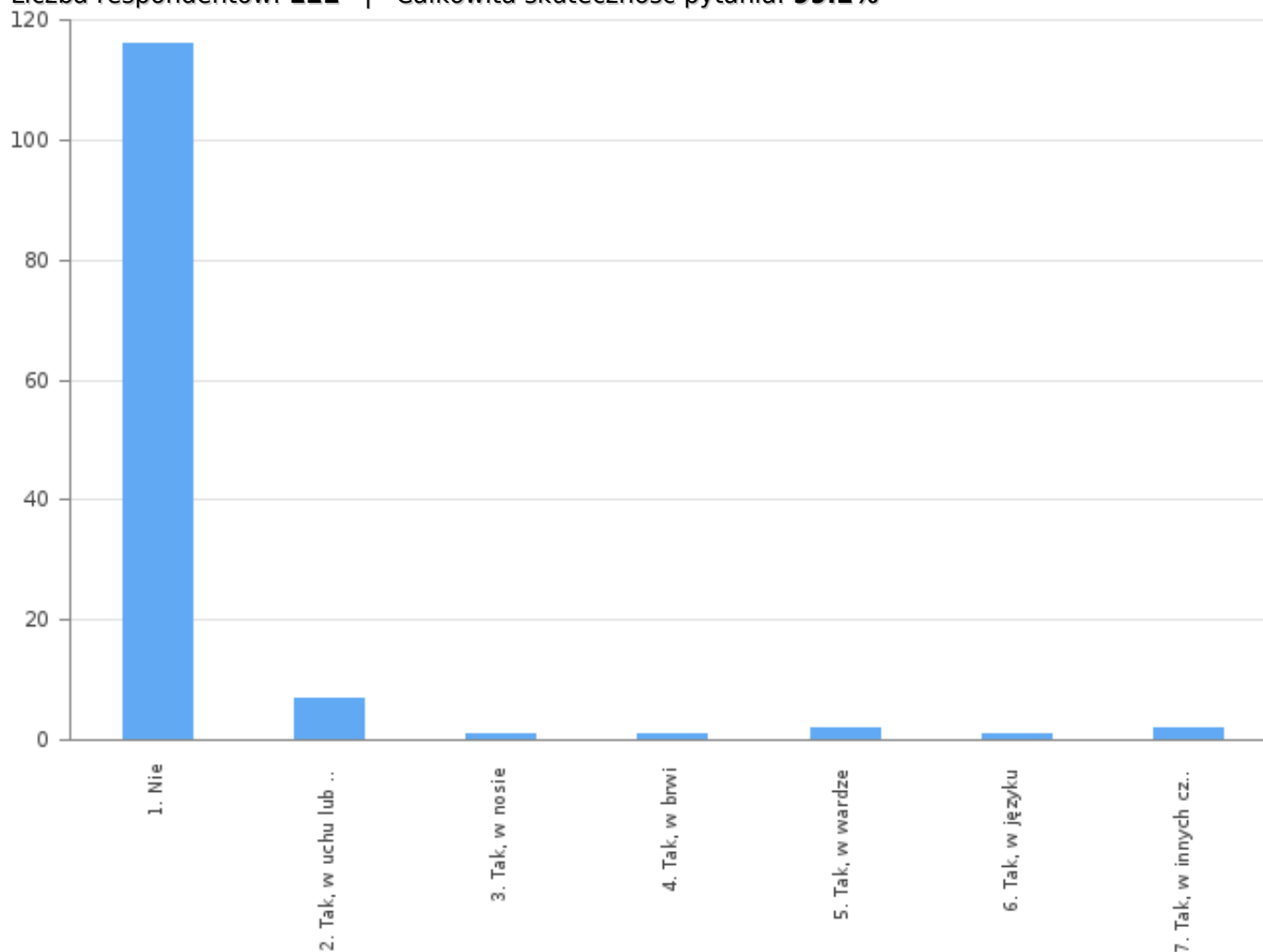
Liczba respondentów: **122** | Całkowita skuteczność pytania: **99.2%**



27. 30. Czy nosisz kolczyki typu „piercing”? (nie pytamy tu o tradycyjne kolczyki)

Odpowiedź	Odp. % Sum.	Odp. % Resp.	Liczba
1. Nie	94.3%	95.1%	116
2. Tak, w uchu lub w uszach	5.7%	5.7%	7
3. Tak, w nosie	0.8%	0.8%	1
4. Tak, w brwi	0.8%	0.8%	1
5. Tak, w wardze	1.6%	1.6%	2
6. Tak, w języku	0.8%	0.8%	1
7. Tak, w innych częściach ciała	1.6%	1.6%	2

Liczba respondentów: **122** | Całkowita skuteczność pytania: **99.2%**



28. 31. Ile przeciętnie godzin DZIENNIE poświęcasz na:

a. Gry komputerowe	Odp. % Resp.	Liczba
0 godzin	32.8%	40
Mniej niż 1 godzinę	16.4%	20
1-2 godziny	28.7%	35
3-4 godziny	12.3%	15
5 lub więcej godzin	9.8%	12

b. Internet (surfowanie, maile, czaty, gry online, facebook itp.)	Odp. % Resp.	Liczba
0 godzin	3.3%	4
Mniej niż 1 godzinę	20.0%	24
1-2 godziny	42.5%	51
3-4 godziny	23.3%	28
5 lub więcej godzin	10.8%	13

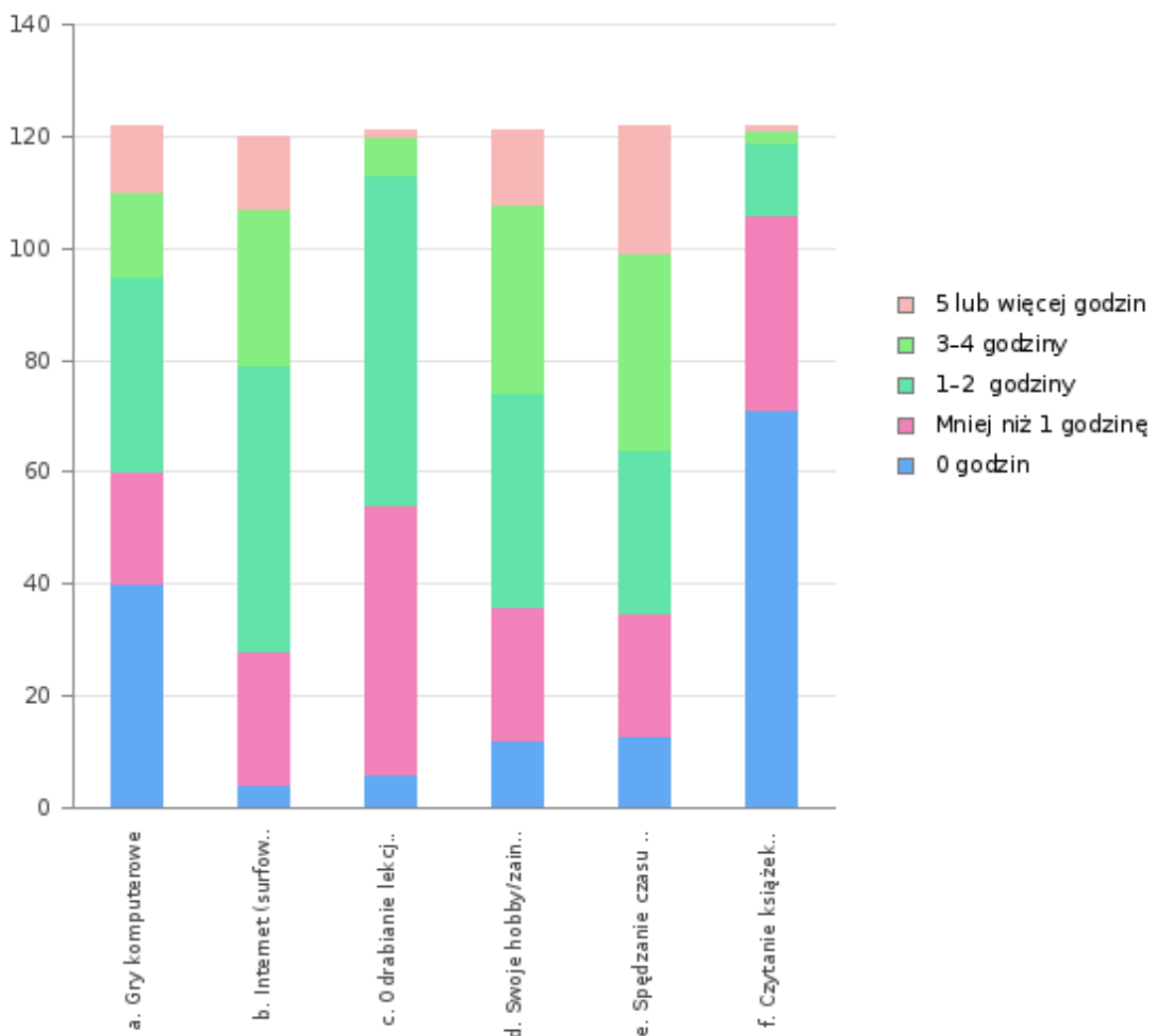
c. Odrabianie lekcji	Odp. % Resp.	Liczba
0 godzin	5.0%	6
Mniej niż 1 godzinę	39.7%	48
1-2 godziny	48.8%	59
3-4 godziny	5.8%	7
5 lub więcej godzin	0.8%	1

d. Swoje hobby/zainteresowania	Odp. % Resp.	Liczba
0 godzin	9.9%	12
Mniej niż 1 godzinę	19.8%	24
1-2 godziny	31.4%	38
3-4 godziny	28.1%	34
5 lub więcej godzin	10.7%	13

e. Spędzanie czasu poza domem (na podwórku, osiedlu, na mieście)	Odp. % Resp.	Liczba
0 godzin	10.7%	13
Mniej niż 1 godzinę	18.0%	22
1-2 godziny	23.8%	29
3-4 godziny	28.7%	35
5 lub więcej godzin	18.9%	23

f. Czytanie książek dla przyjemności	Odp. % Resp.	Liczba
0 godzin	58.2%	71
Mniej niż 1 godzinę	28.7%	35
1-2 godziny	10.7%	13
3-4 godziny	1.6%	2
5 lub więcej godzin	0.8%	1

Liczba respondentów: **122** | Całkowita skuteczność pytania: **99.2%**



29. (32.) Ile przeciętnie godzin w TYGODNIU (w czasie wolnym) poświęcasz na:

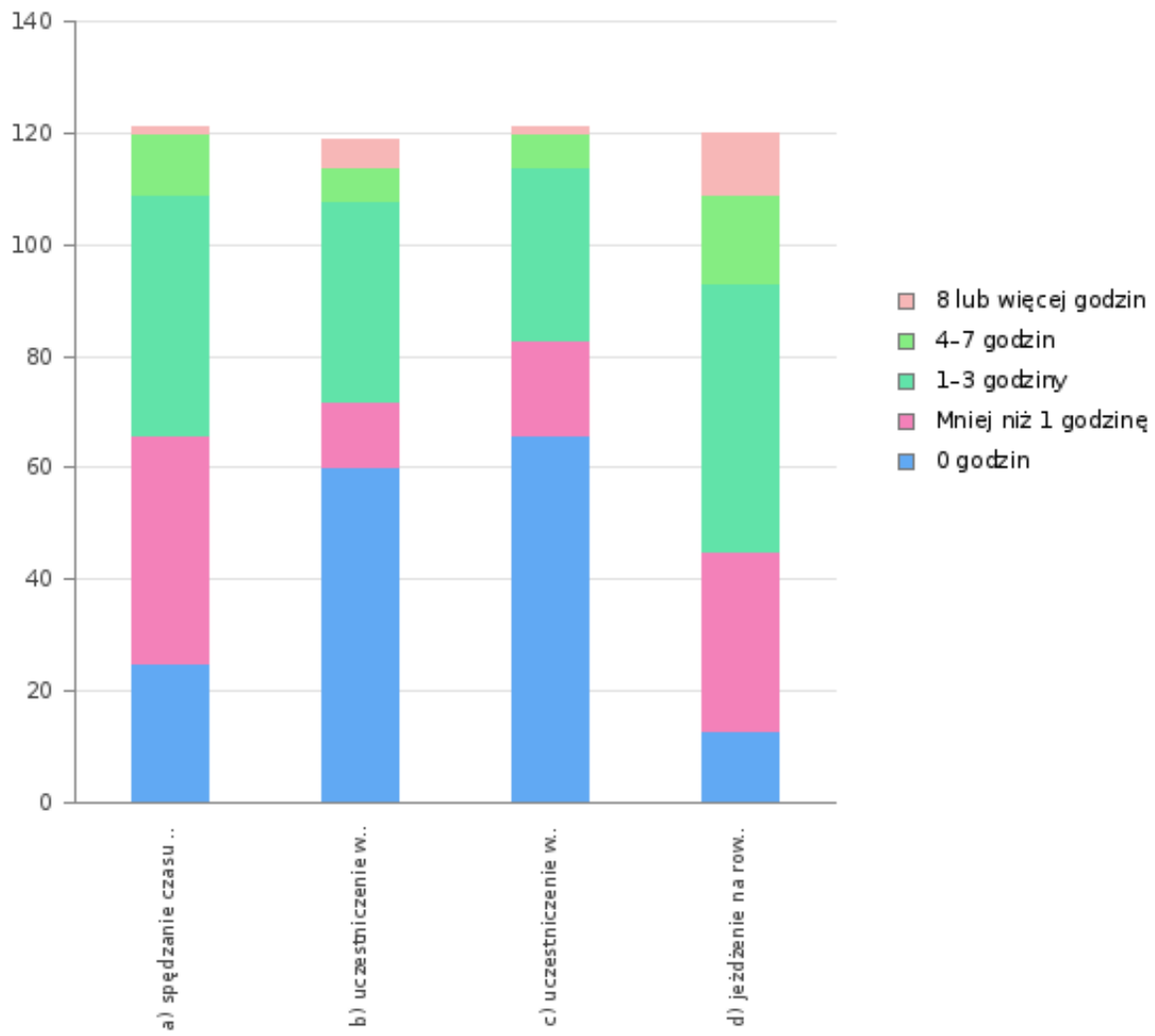
a) spędzanie czasu w supermarketach, centrach handlowo-rozrywkowych (shopping)	Odp. % Resp.	Liczba
0 godzin	20.7%	25
Mniej niż 1 godzinę	33.9%	41
1-3 godziny	35.5%	43
4-7 godzin	9.1%	11
8 lub więcej godzin	0.8%	1

b) uczestniczenie w zorganizowanych zajęciach sportowych (np. SKS-ie lub klubie)	Odp. % Resp.	Liczba
0 godzin	50.4%	60
Mniej niż 1 godzinę	10.1%	12
1-3 godziny	30.3%	36
4-7 godzin	5.0%	6
8 lub więcej godzin	4.2%	5

c) uczestniczenie w - innych niż sportowe - zajęciach zorganizowanych (np. nauka języków, zajęcia artystyczne, kołka, zbiorki harcerskie itp.)	Odp. % Resp.	Liczba
0 godzin	54.5%	66
Mniej niż 1 godzinę	14.0%	17
1-3 godziny	25.6%	31
4-7 godzin	5.0%	6
8 lub więcej godzin	0.8%	1

d) jeżdżenie na rowerze, rolkach, deskorolce, basen, bieganie, ćwiczenia wspinaczkowe, siłownię lub inne formy własnej aktywności fizycznej	Odp. % Resp.	Liczba
0 godzin	10.8%	13
Mniej niż 1 godzinę	26.7%	32
1-3 godziny	40.0%	48
4-7 godzin	13.3%	16
8 lub więcej godzin	9.2%	11

Liczba respondentów: **122** | Całkowita skuteczność pytania: **99.2%**



30. (33.) W ciągu ostatnich 6 miesięcy, jak często:

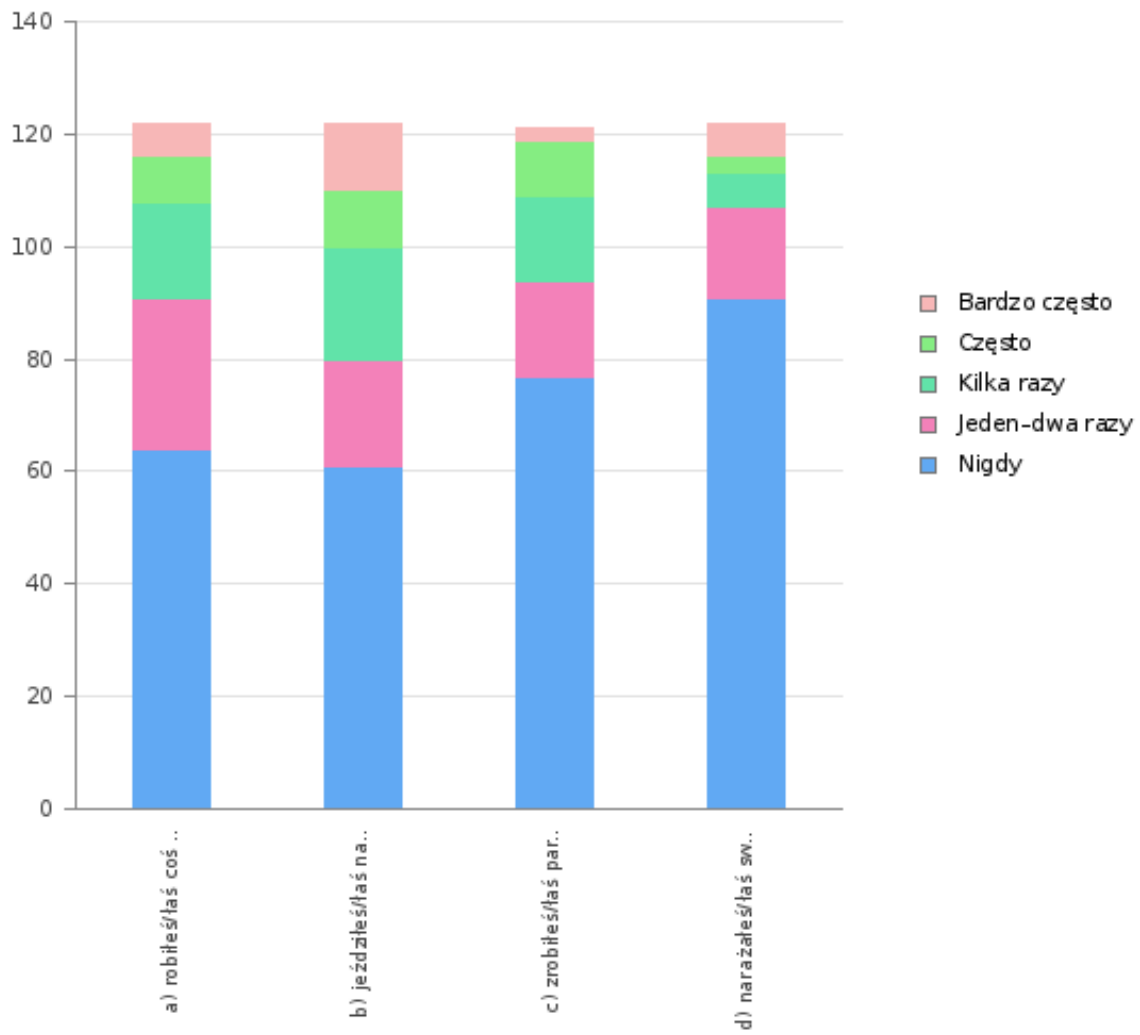
a) robiłeś/łaś coś niebezpiecznego tylko dla dreszczyku, jaki to wywołuje?	Odp. % Resp.	Liczba
Nigdy	52.5%	64
Jeden-dwa razy	22.1%	27
Kilka razy	13.9%	17
Często	6.6%	8
Bardzo często	4.9%	6

b) jeździłeś/łaś na rowerze, wrotkach lub deskorolce bardzo szybko, lub wręcz ryzykownie, bo było to ekscytujące?	Odp. % Resp.	Liczba
Nigdy	50.0%	61
Jeden-dwa razy	15.6%	19
Kilka razy	16.4%	20
Często	8.2%	10
Bardzo często	9.8%	12

c) zrobiłeś/łaś parę dość ryzykownych rzeczy, bo Cię to ekscytowało?	Odp. % Resp.	Liczba
Nigdy	63.6%	77
Jeden-dwa razy	14.0%	17
Kilka razy	12.4%	15
Często	8.3%	10
Bardzo często	1.7%	2

d) narażałeś/łaś swoje bezpieczeństwo będąc wieczorem poza domem, bo Cię to ekscytowało?	Odp. % Resp.	Liczba
Nigdy	74.6%	91
Jeden-dwa razy	13.1%	16
Kilka razy	4.9%	6
Często	2.5%	3
Bardzo często	4.9%	6

Liczba respondentów: **122** | Całkowita skuteczność pytania: **99.2%**



31. (34.) Poniższe stwierdzenia odnoszą się do Twoich odczuć i doświadczeń związanych z Internetem:

a) Czy czujesz się zaabsorbowana/y Internetem (myślisz o poprzednich bądź następnym pobytach w sieci)?	Odp. % Resp.	Liczba
Nie	58.2%	71
Raczej Nie	20.5%	25
Trudno powiedzieć	13.1%	16
Raczej Tak	6.6%	8
Tak	1.6%	2

b) Czy czujesz potrzebę korzystania z Internetu przez coraz dłuższy czas?	Odp. % Resp.	Liczba
Nie	46.7%	57
Raczej Nie	27.9%	34
Trudno powiedzieć	15.6%	19
Raczej Tak	6.6%	8
Tak	3.3%	4

c) Czy wielokrotnie miałeś/łaś nieskuteczne próby kontroli, ograniczenia czasu lub zaprzestania korzystania z Internetu?	Odp. % Resp.	Liczba
Nie	60.2%	71
Raczej Nie	16.9%	20
Trudno powiedzieć	12.7%	15
Raczej Tak	4.2%	5
Tak	5.9%	7

d) Czy czułeś/łaś się zdenerwowana/y, markotna/y, zirytowana/y, przygnębiona/y, kiedy próbujesz ograniczyć lub porzucić korzystanie z Internetu?	Odp. % Resp.	Liczba
Nie	70.5%	86
Raczej Nie	10.7%	13
Trudno powiedzieć	10.7%	13
Raczej Tak	6.6%	8
Tak	1.6%	2

e) Czy przebywasz w sieci dłużej niż pierwotnie zamierzałeś/łaś?	Odp. % Resp.	Liczba
Nie	51.7%	62
Raczej Nie	18.3%	22
Trudno powiedzieć	17.5%	21

e) Czy przebywasz w sieci dłużej niż pierwotnie zamierzałeś/łaś?	Odp. % Resp.	Liczba
Raczej Tak	5.8%	7
Tak	6.7%	8

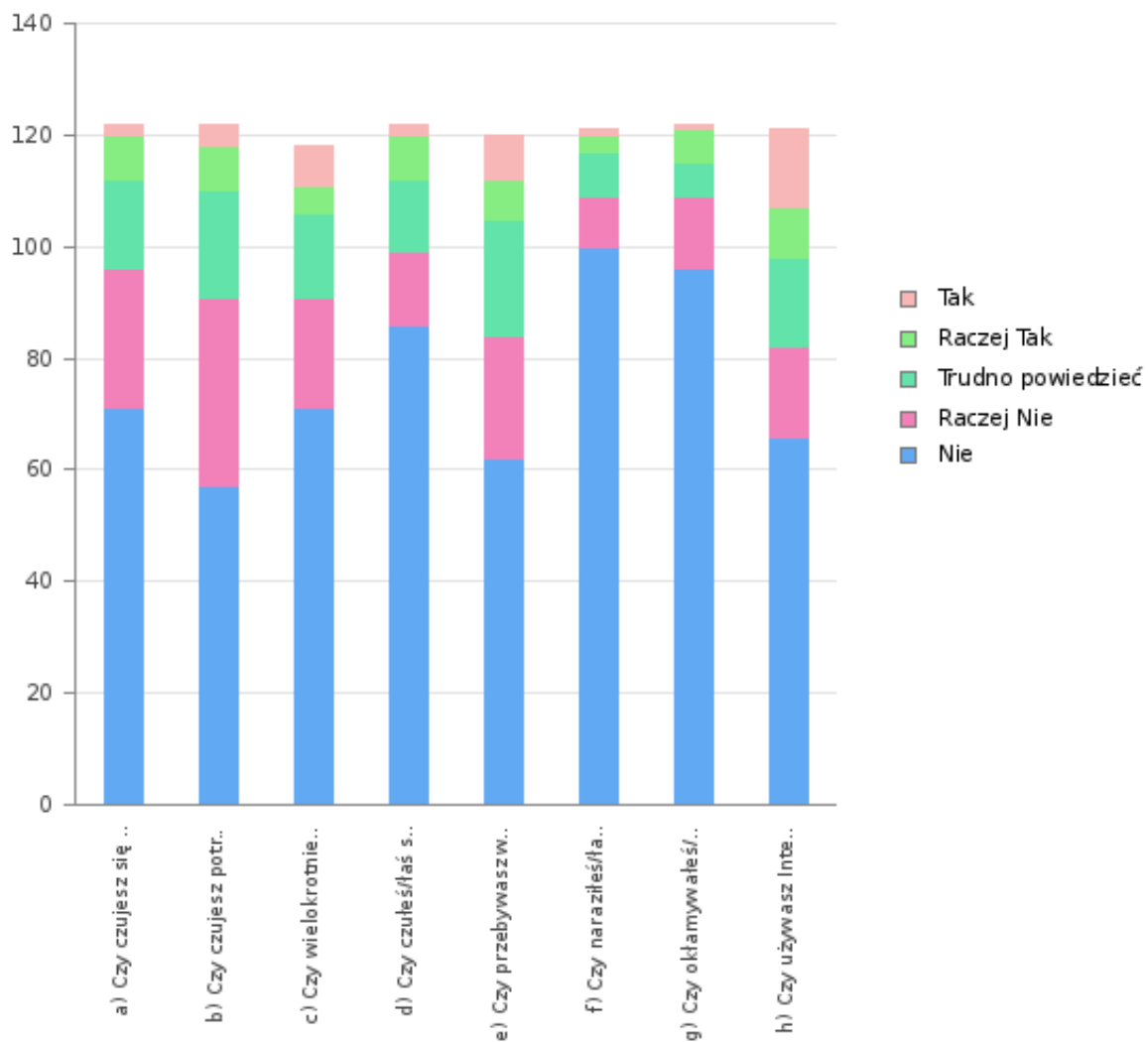
f) Czy naraziłeś/łaś na szwank lub ryzykowałeś/łaś utratę ważnego dla Ciebie związku, możliwości kształcenia się lub perspektyw zawodowych z powodu Internetu?	Odp. % Resp.	Liczba
Nie	82.6%	100
Raczej Nie	7.4%	9
Trudno powiedzieć	6.6%	8
Raczej Tak	2.5%	3
Tak	0.8%	1

g) Czy okłamywałeś/łaś członków rodziny, nauczyciela czy inne osoby, aby ukryć, jak bardzo jesteś zajęty/a Internetem?	Odp. % Resp.	Liczba
Nie	78.7%	96
Raczej Nie	10.7%	13
Trudno powiedzieć	4.9%	6
Raczej Tak	4.9%	6
Tak	0.8%	1

h) Czy używasz Internetu jako sposobu ucieczki od problemów lub rozładowania złego nastroju (np. poczucia bezradności, winy, niepokoju, depresji)?	Odp. % Resp.	Liczba
Nie	54.5%	66
Raczej Nie	13.2%	16
Trudno powiedzieć	13.2%	16
Raczej Tak	7.4%	9
Tak	11.6%	14

Liczba respondentów: **122** | Całkowita skuteczność pytania: **99.2%**

* Odpowiedzi wpisane przez respondentów znajdują się w załączniku nr. 4 do raportu



32. 35. Czy w ciągu ostatniego miesiąca używałeś/łaś leków z powodu wymienionych poniżej problemów?

a) bóle głowy	Odp. % Resp.	Liczba
Nie używałem/używałam	53.7%	65
Tak, 1-2 razy	34.7%	42
Tak, kilka razy	4.1%	5
Tak, kilkanaście razy	4.1%	5
Tak, więcej niż kilkanaście razy	3.3%	4

b) bóle brzucha	Odp. % Resp.	Liczba
Nie używałem/używałam	65.6%	80
Tak, 1-2 razy	21.3%	26
Tak, kilka razy	9.8%	12
Tak, kilkanaście razy	1.6%	2
Tak, więcej niż kilkanaście razy	1.6%	2

c) trudności w zasypianiu	Odp. % Resp.	Liczba
Nie używałem/używałam	89.3%	108
Tak, 1-2 razy	3.3%	4
Tak, kilka razy	3.3%	4
Tak, kilkanaście razy	1.7%	2
Tak, więcej niż kilkanaście razy	2.5%	3

d) zdenerwowanie	Odp. % Resp.	Liczba
Nie używałem/używałam	90.9%	110
Tak, 1-2 razy	4.1%	5
Tak, kilka razy	1.7%	2
Tak, kilkanaście razy	1.7%	2
Tak, więcej niż kilkanaście razy	1.7%	2

e) przygnębienie, zły nastrój	Odp. % Resp.	Liczba
Nie używałem/używałam	90.9%	110
Tak, 1-2 razy	5.0%	6
Tak, kilka razy	0.8%	1
Tak, kilkanaście razy	1.7%	2

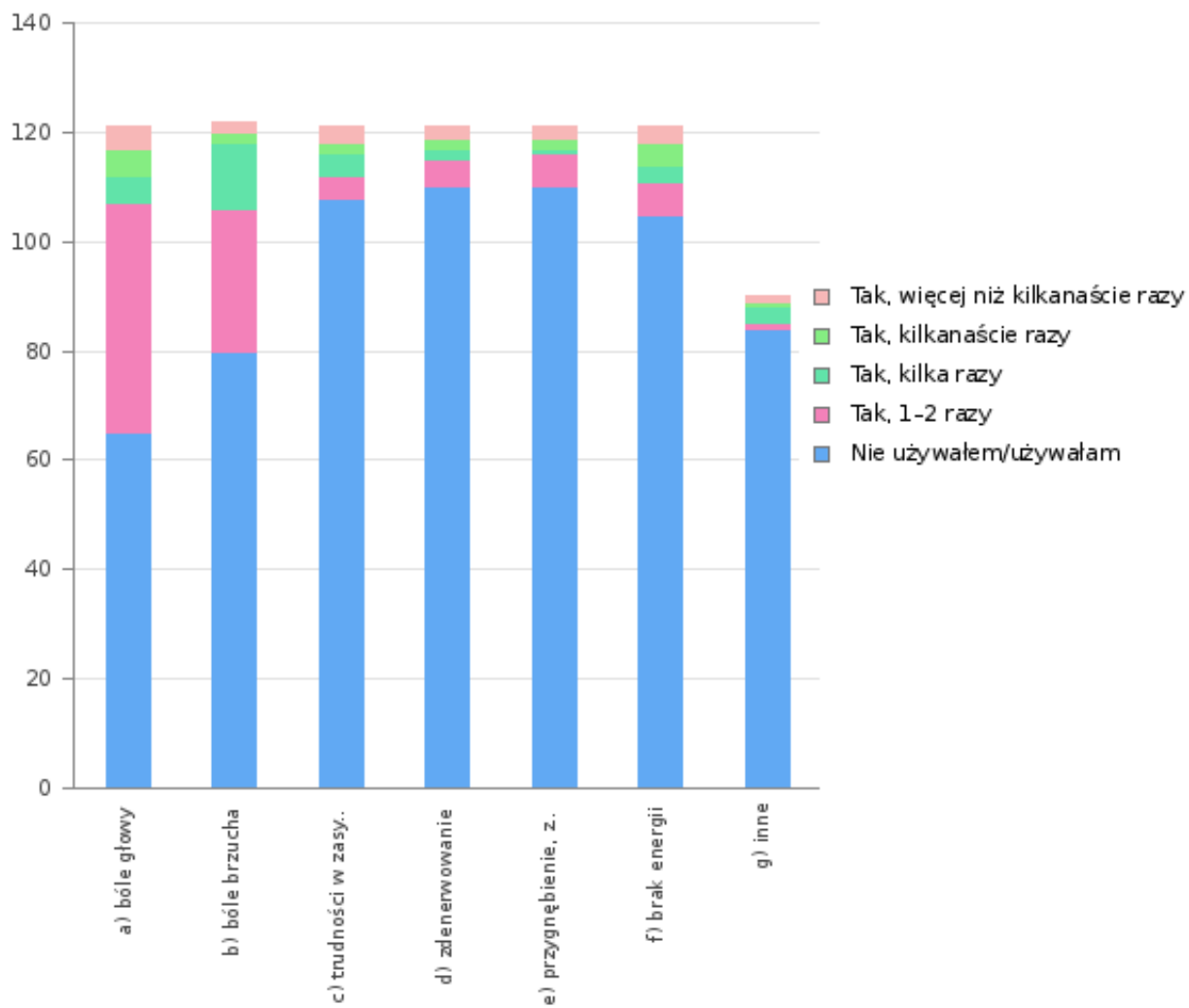
e) przygnębienie, zły nastrój	Odp. % Resp.	Liczba
Tak, więcej niż kilkanaście razy	1.7%	2

f) brak energii	Odp. % Resp.	Liczba
Nie używałem/używałam	86.8%	105
Tak, 1-2 razy	5.0%	6
Tak, kilka razy	2.5%	3
Tak, kilkanaście razy	3.3%	4
Tak, więcej niż kilkanaście razy	2.5%	3

g) inne	Odp. % Resp.	Liczba
Nie używałem/używałam	93.3%	84
Tak, 1-2 razy	1.1%	1
Tak, kilka razy	3.3%	3
Tak, kilkanaście razy	1.1%	1
Tak, więcej niż kilkanaście razy	1.1%	1

Liczba respondentów: **122** | Całkowita skuteczność pytania: **99.2%**

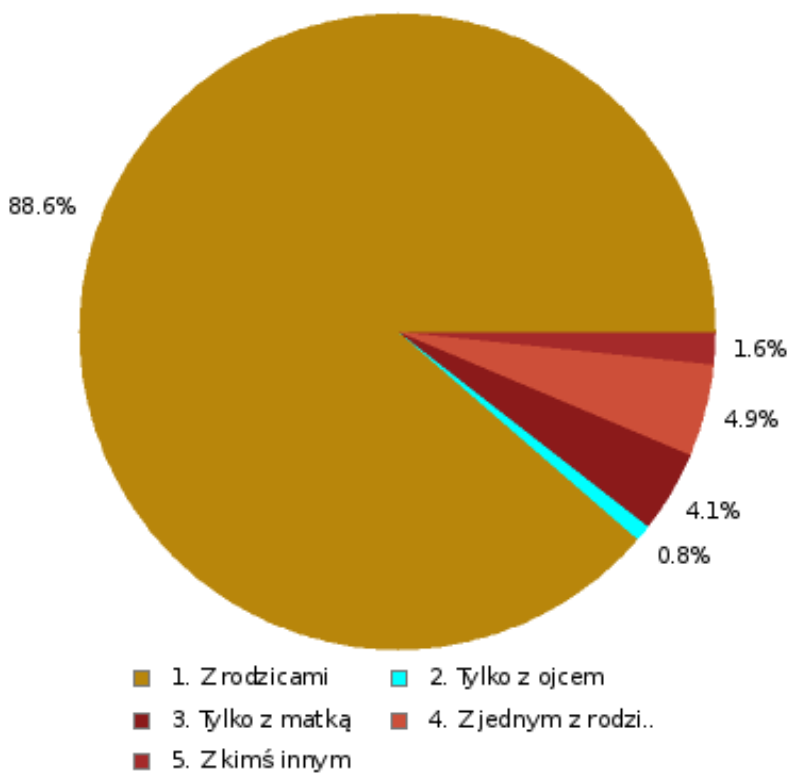
* Odpowiedzi wpisane przez respondentów znajdują się w załączniku nr. 5 do raportu



33. (37.) Z kim głównie mieszkasz?

Odpowiedź	Odp. % Sum.	Odp. % Resp.	Liczba
1. Z rodzicami	88.6%	88.6%	109
2. Tylko z ojcem	0.8%	0.8%	1
3. Tylko z matką	4.1%	4.1%	5
4. Z jednym z rodziców oraz z macochą lub ojczymem	4.9%	4.9%	6
5. Z kimś innym	1.6%	1.6%	2

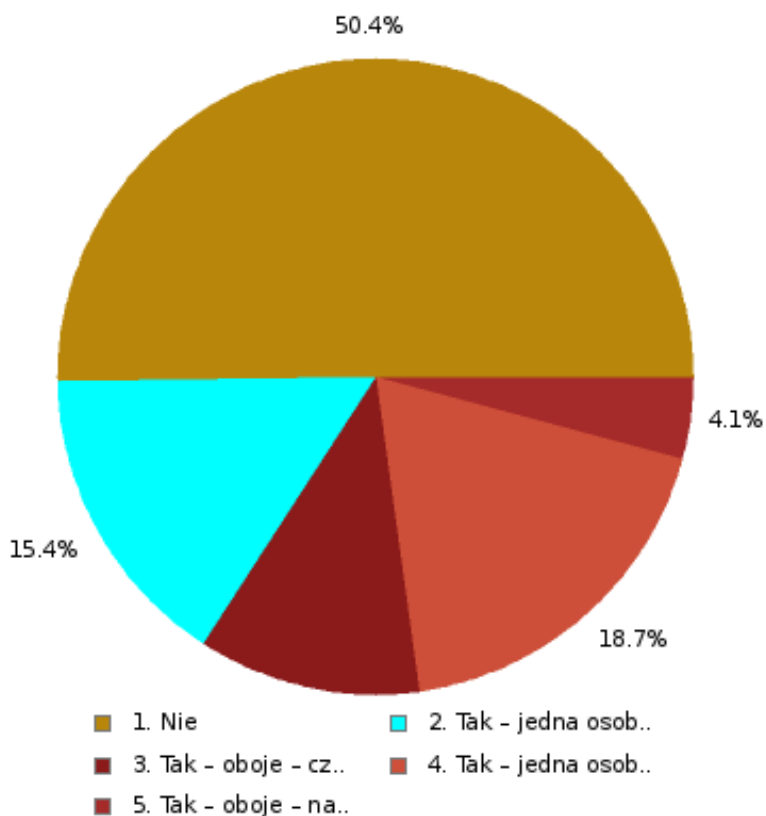
Liczba respondentów: **123** | Całkowita skuteczność pytania: **100%**



34. (38.) Czy Twoi rodzice palą papierosy?

Odpowiedź	Odp. % Sum.	Odp. % Resp.	Liczba
1. Nie	50.4%	50.4%	62
2. Tak - jedna osoba - czasem	15.4%	15.4%	19
3. Tak - oboje - czasem	11.4%	11.4%	14
4. Tak - jedna osoba - nałogowo	18.7%	18.7%	23
5. Tak - oboje - nałogowo	4.1%	4.1%	5

Liczba respondentów: **123** | Całkowita skuteczność pytania: **100%**

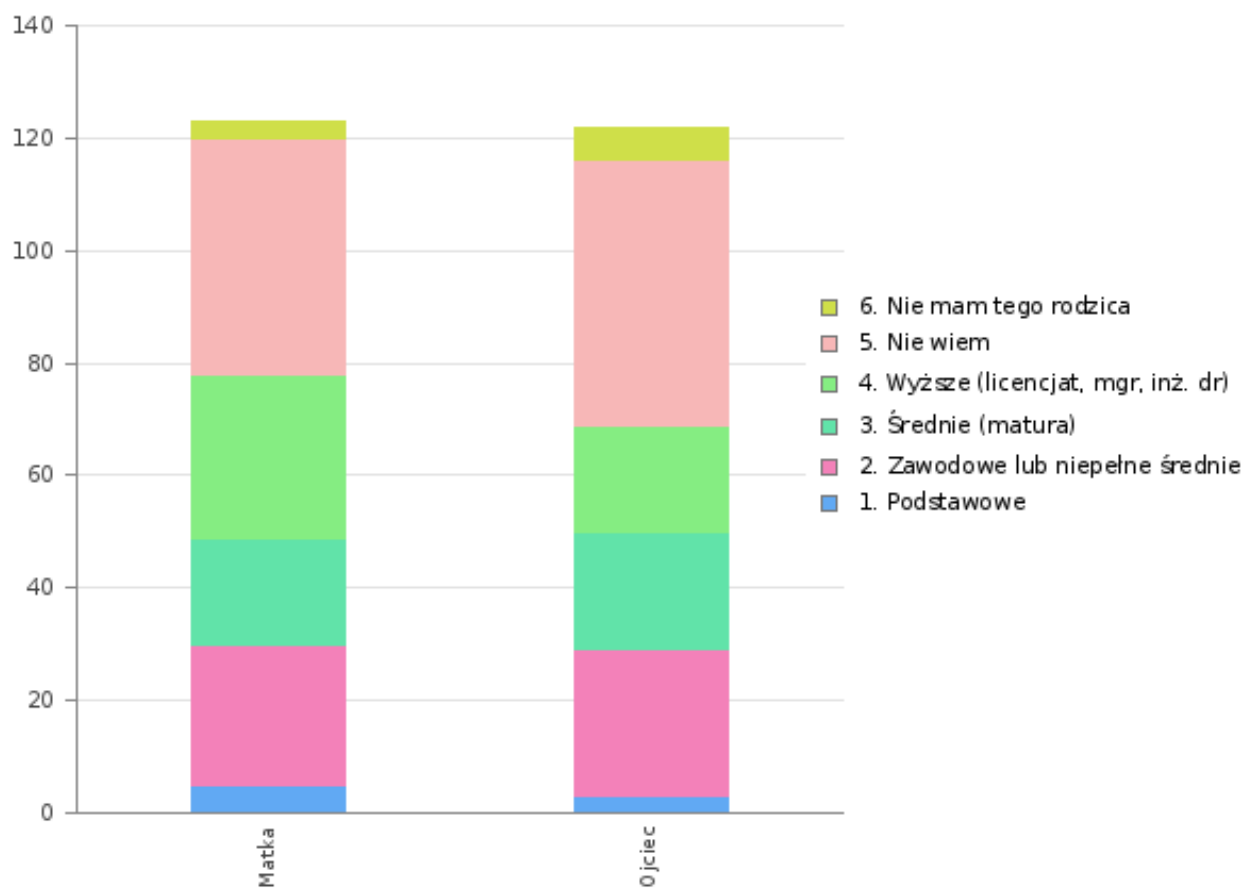


35. (39.) Jakie wykształcenie uzyskali Twoi rodzice?

Matka	Odp. % Resp.	Liczba
1. Podstawowe	4.1%	5
2. Zawodowe lub niepełne średnie	20.3%	25
3. Średnie (matura)	15.4%	19
4. Wyższe (licencjat, mgr, inż. dr)	23.6%	29
5. Nie wiem	34.1%	42
6. Nie mam tego rodzica	2.4%	3

Ojciec	Odp. % Resp.	Liczba
1. Podstawowe	2.5%	3
2. Zawodowe lub niepełne średnie	21.3%	26
3. Średnie (matura)	17.2%	21
4. Wyższe (licencjat, mgr, inż. dr)	15.6%	19
5. Nie wiem	38.5%	47
6. Nie mam tego rodzica	4.9%	6

Liczba respondentów: **123** | Całkowita skuteczność pytania: **100%**

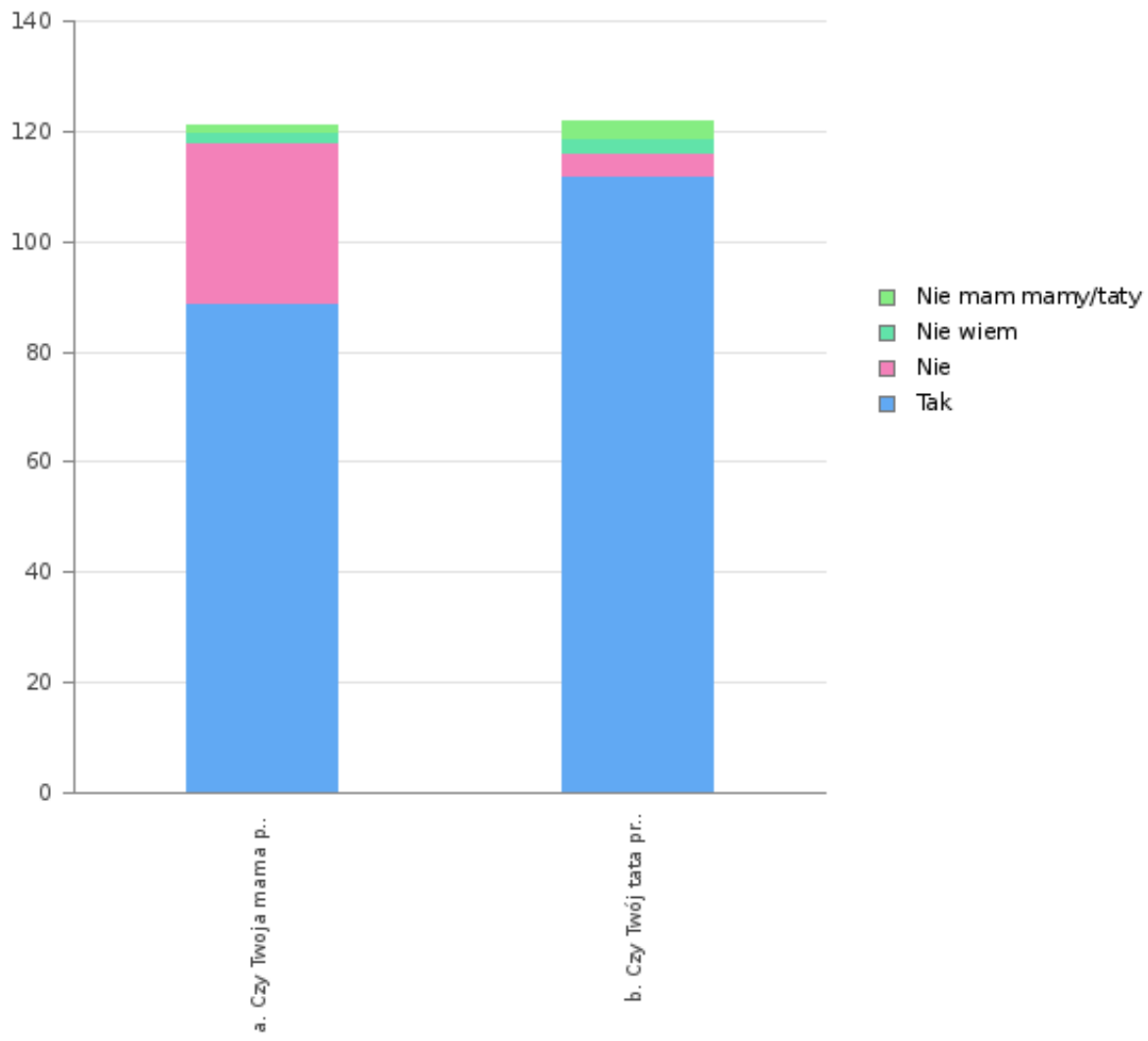


36. (40.) Czy Twoi rodzice pracują?

a. Czy Twoja mama pracuje?	Odp. % Resp.	Liczba
Tak	73.6%	89
Nie	24.0%	29
Nie wiem	1.7%	2
Nie mam mamy/taty	0.8%	1

b. Czy Twój tata pracuje?	Odp. % Resp.	Liczba
Tak	91.8%	112
Nie	3.3%	4
Nie wiem	2.5%	3
Nie mam mamy/taty	2.5%	3

Liczba respondentów: **123** | Całkowita skuteczność pytania: **100%**



37. 41. Następne pytania dotyczą Twoich rodziców lub dorosłych opiekunów, z którymi mieszkasz

a. Gdy mam zamiar wrócić do domu później niż zwykle, rodzice oczekują, że zadzwonię, by ich o tym uprzedzić	Odp. % Resp.	Liczba
Nigdy	11.4%	14
Rzadko	7.3%	9
Czasami	6.5%	8
Przeważnie	13.8%	17
Zawsze	61.0%	75

b. Przed wyjściem z domu mówię rodzicom, z kim mam się spotkać	Odp. % Resp.	Liczba
Nigdy	8.3%	10
Rzadko	8.3%	10
Czasami	14.2%	17
Przeważnie	25.0%	30
Zawsze	44.2%	53

c. Gdy wychodzę wieczorem moi rodzice wiedzą, gdzie jestem	Odp. % Resp.	Liczba
Nigdy	5.0%	6
Rzadko	4.1%	5
Czasami	11.6%	14
Przeważnie	31.4%	38
Zawsze	47.9%	58

d. Moi rodzice uważają, że ważne jest, aby wiedzieć, kim są moi przyjaciele	Odp. % Resp.	Liczba
Nigdy	6.6%	8
Rzadko	9.1%	11
Czasami	17.4%	21
Przeważnie	27.3%	33
Zawsze	39.7%	48

e. Moi rodzice uważają, że ważne jest, aby wiedzieć, kim są rodzice moich przyjaciół	Odp. % Resp.	Liczba
Nigdy	14.6%	18
Rzadko	23.6%	29
Czasami	26.0%	32
Przeważnie	18.7%	23

e. Moi rodzice uważają, że ważne jest, aby wiedzieć, kim są rodzice moich przyjaciół	Odp. % Resp.	Liczba
Zawsze	17.1%	21

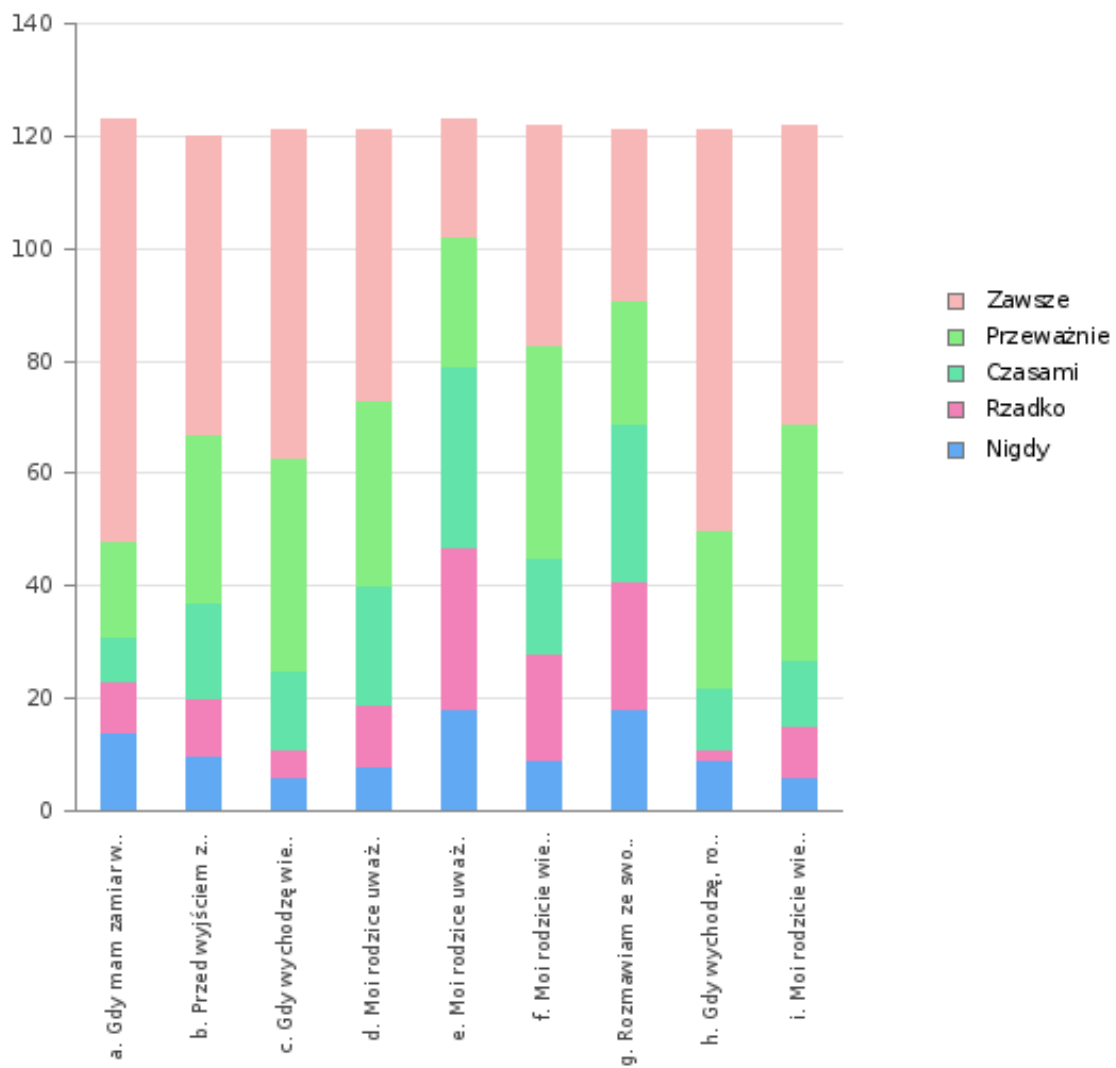
f. Moi rodzice wiedzą, na co wydają pieniądze	Odp. % Resp.	Liczba
Nigdy	7.4%	9
Rzadko	15.6%	19
Czasami	13.9%	17
Przeważnie	31.1%	38
Zawsze	32.0%	39

g. Rozmawiam ze swoimi rodzicami na temat moich wspólnych planów z przyjaciółmi	Odp. % Resp.	Liczba
Nigdy	14.9%	18
Rzadko	19.0%	23
Czasami	23.1%	28
Przeważnie	18.2%	22
Zawsze	24.8%	30

h. Gdy wychodzę, rodzice pytają, dokąd idę	Odp. % Resp.	Liczba
Nigdy	7.4%	9
Rzadko	1.7%	2
Czasami	9.1%	11
Przeważnie	23.1%	28
Zawsze	58.7%	71

i. Moi rodzice wiedzą, co robię i gdzie przebywam po szkole	Odp. % Resp.	Liczba
Nigdy	4.9%	6
Rzadko	7.4%	9
Czasami	9.8%	12
Przeważnie	34.4%	42
Zawsze	43.4%	53

Liczba respondentów: **123** | Całkowita skuteczność pytania: **100%**



38. (42.) Czy zgadzasz się z poniższymi stwierdzeniami opisującymi sytuację w Twojej rodzinie, tzn. wśród bliskich ludzi, z którymi mieszkasz:

a. W mojej rodzinie naprawdę sobie pomagamy i wspieramy się nawzajem	Odp. % Resp.	Liczba
Zdecydowanie nie	4.1%	5
Raczej nie	7.3%	9
Raczej tak	33.3%	41
Zdecydowanie tak	55.3%	68

b. Moja rodzina rozmawia o swoich problemach	Odp. % Resp.	Liczba
Zdecydowanie nie	5.7%	7
Raczej nie	12.3%	15
Raczej tak	37.7%	46
Zdecydowanie tak	44.3%	54

c. W mojej rodzinie często dochodzi do awantur	Odp. % Resp.	Liczba
Zdecydowanie nie	52.5%	64
Raczej nie	36.9%	45
Raczej tak	5.7%	7
Zdecydowanie tak	4.9%	6

d. W mojej rodzinie jesteśmy pełni energii i w dobrych nastrojach	Odp. % Resp.	Liczba
Zdecydowanie nie	6.5%	8
Raczej nie	12.2%	15
Raczej tak	57.7%	71
Zdecydowanie tak	23.6%	29

e. W mojej rodzinie jest ważne, żeby każdy wyraził swoje zdanie	Odp. % Resp.	Liczba
Zdecydowanie nie	5.7%	7
Raczej nie	15.6%	19
Raczej tak	50.0%	61
Zdecydowanie tak	28.7%	35

f. W mojej rodzinie rzadko tracimy cierpliwość	Odp. % Resp.	Liczba
Zdecydowanie nie	15.6%	19

f. W mojej rodzinie rzadko tracimy cierpliwość	Odp. % Resp.	Liczba
Raczej nie	35.2%	43
Raczej tak	32.8%	40
Zdecydowanie tak	16.4%	20

g. Moja rodzina zawsze robi coś wspólnie	Odp. % Resp.	Liczba
Zdecydowanie nie	8.2%	10
Raczej nie	29.5%	36
Raczej tak	42.6%	52
Zdecydowanie tak	19.7%	24

h. W mojej rodzinie dużo się rozmawia	Odp. % Resp.	Liczba
Zdecydowanie nie	5.7%	7
Raczej nie	10.7%	13
Raczej tak	48.4%	59
Zdecydowanie tak	35.2%	43

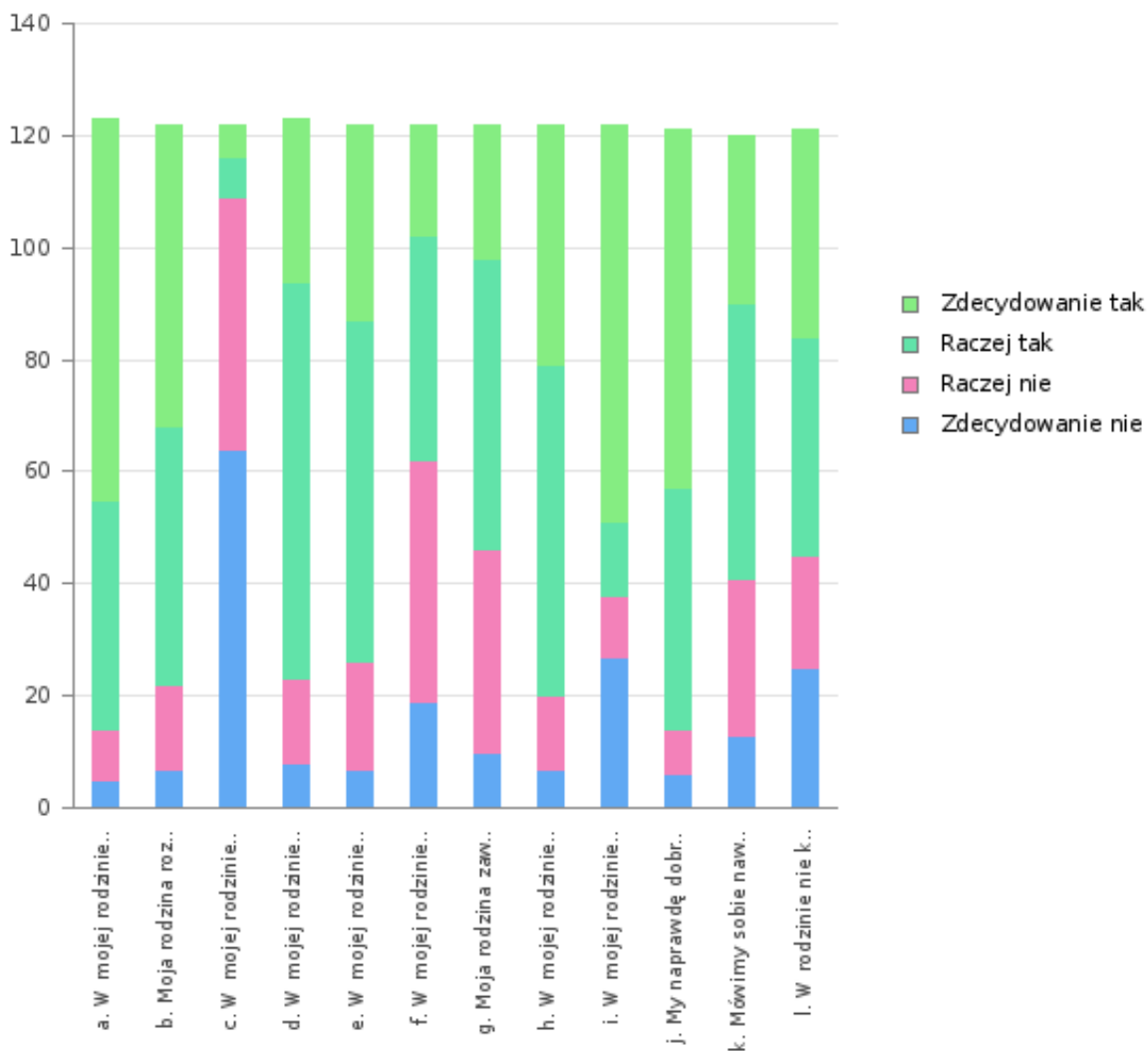
i. W mojej rodzinie nikt nikogo nie bije	Odp. % Resp.	Liczba
Zdecydowanie nie	22.1%	27
Raczej nie	9.0%	11
Raczej tak	10.7%	13
Zdecydowanie tak	58.2%	71

j. My naprawdę dobrze się razem czujemy	Odp. % Resp.	Liczba
Zdecydowanie nie	5.0%	6
Raczej nie	6.6%	8
Raczej tak	35.5%	43
Zdecydowanie tak	52.9%	64

k. Mówimy sobie nawzajem o swoich osobistych problemach	Odp. % Resp.	Liczba
Zdecydowanie nie	10.8%	13
Raczej nie	23.3%	28
Raczej tak	40.8%	49
Zdecydowanie tak	25.0%	30

I. W rodzinie nie krytykujemy się nawzajem	Odp. % Resp.	Liczba
Zdecydowanie nie	20.7%	25
Raczej nie	16.5%	20
Raczej tak	32.2%	39
Zdecydowanie tak	30.6%	37

Liczba respondentów: **123** | Całkowita skuteczność pytania: **100%**



39. (43.) Odpowiedz, na ile prawdziwe są dla Ciebie poniższe zdania:

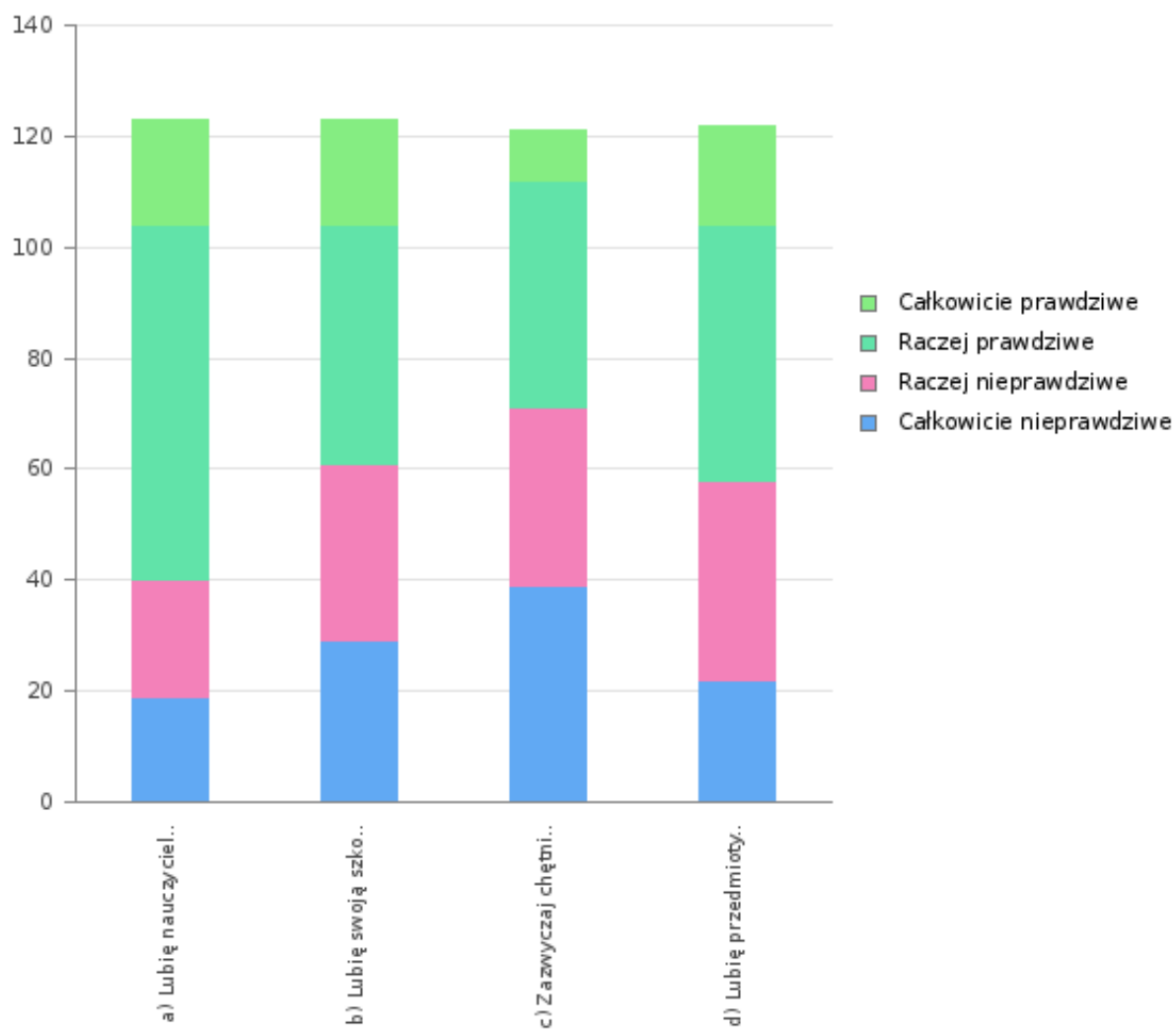
a) Lubię nauczycieli, którzy uczą mnie w tym roku	Odp. % Resp.	Liczba
Całkowicie nieprawdziwe	15.4%	19
Raczej nieprawdziwe	17.1%	21
Raczej prawdziwe	52.0%	64
Całkowicie prawdziwe	15.4%	19

b) Lubię swoją szkołę	Odp. % Resp.	Liczba
Całkowicie nieprawdziwe	23.6%	29
Raczej nieprawdziwe	26.0%	32
Raczej prawdziwe	35.0%	43
Całkowicie prawdziwe	15.4%	19

c) Zazwyczaj chętnie chodzę do szkoły	Odp. % Resp.	Liczba
Całkowicie nieprawdziwe	32.2%	39
Raczej nieprawdziwe	26.4%	32
Raczej prawdziwe	33.9%	41
Całkowicie prawdziwe	7.4%	9

d) Lubię przedmioty, których uczę się w tym roku	Odp. % Resp.	Liczba
Całkowicie nieprawdziwe	18.0%	22
Raczej nieprawdziwe	29.5%	36
Raczej prawdziwe	37.7%	46
Całkowicie prawdziwe	14.8%	18

Liczba respondentów: **123** | Całkowita skuteczność pytania: **100%**



40. 44. W kolejnym pytaniu prosimy Cię o zaznaczenie, czy zgadzasz się, czy nie zgadzasz z poniższymi stwierdzeniami

a) W mojej szkole czuję się bezpiecznie	Odp. % Resp.	Liczba
Zdecydowanie tak	29.3%	36
Raczej tak	54.5%	67
Raczej nie	13.8%	17
Zdecydowanie nie	2.4%	3

b) Jestem blisko związany z koleżankami i kolegami z mojej szkoły	Odp. % Resp.	Liczba
Zdecydowanie tak	39.0%	48
Raczej tak	45.5%	56
Raczej nie	11.4%	14
Zdecydowanie nie	4.1%	5

c) Czuję się związany z moją szkołą	Odp. % Resp.	Liczba
Zdecydowanie tak	18.5%	22
Raczej tak	40.3%	48
Raczej nie	26.1%	31
Zdecydowanie nie	15.1%	18

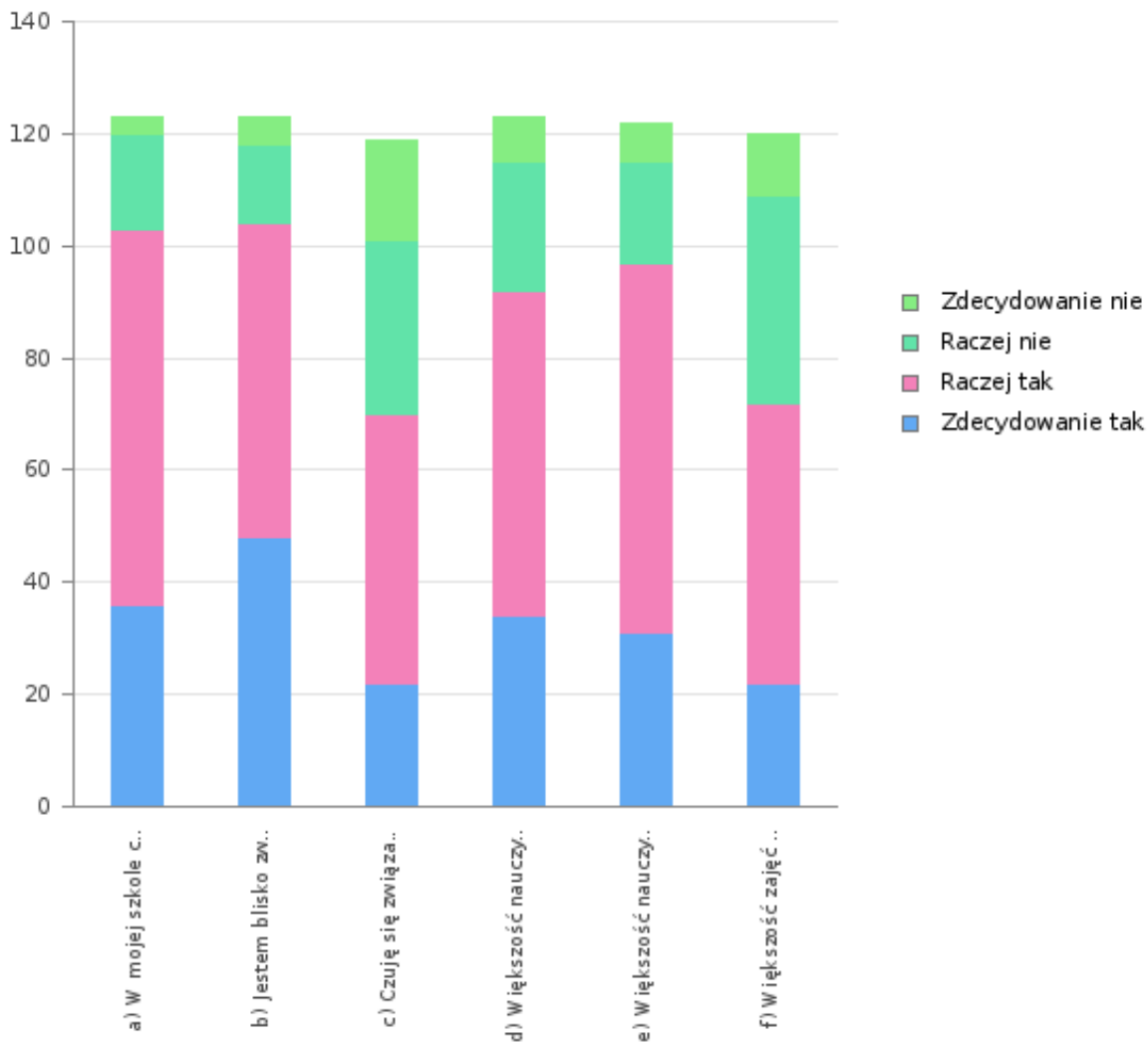
d) Większość nauczycieli w mojej szkole jest bardzo dobrych i sympatycznych	Odp. % Resp.	Liczba
Zdecydowanie tak	27.6%	34
Raczej tak	47.2%	58
Raczej nie	18.7%	23
Zdecydowanie nie	6.5%	8

e) Większość nauczycieli w mojej szkole jest bardzo fachowych i kompetentnych	Odp. % Resp.	Liczba
Zdecydowanie tak	25.4%	31
Raczej tak	54.1%	66
Raczej nie	14.8%	18
Zdecydowanie nie	5.7%	7

f) Większość zajęć w mojej szkole jest interesująca i angażująca	Odp. % Resp.	Liczba
Zdecydowanie tak	18.3%	22

f) Większość zajęć w mojej szkole jest interesująca i angażująca	Odp. % Resp.	Liczba
Raczej tak	41.7%	50
Raczej nie	30.8%	37
Zdecydowanie nie	9.2%	11

Liczba respondentów: **123** | Całkowita skuteczność pytania: **100%**



Załącznik nr 1

Odpowiedzi wpisane przez respondentów w pytaniu nr. 6 o treści: '13. Inne środki, napisz jakie: Wpisz własną odpowiedź'

Lp	Odpowiedź
1	tabaka
2	nie byłam
3	nie byłem
4	nic
5	nie byłam
6	nie
7	nie byłem
8	Żadne
9	Żadne
10	NIC
11	nie
12	Nic
13	żadne
14	Żadne
15	NIE ZA DNE
16	żadne
17	nie
18	nic
19	NIC
20	nic
21	żadnych
22	nie
23	nie zdarzyło się
24	NIE ZDAŻYŁO SIE
25	nie zdazulo sie
26	NIC
27	nie zdarzyło się
28	ŻADNE

Liczba respondentów: 28

Załącznik nr 2

Odpowiedzi wpisane przez respondentów w pytaniu nr. 10 o treści: '7. inne środki, napisz jakie: Wpisz własną odpowiedź'

Lp	Odpowiedź
1	żadne z powyższych
2	nie
3	cbd
4	odpowiedziałam nie
5	nie byłem
6	nie biore
7	żadne
8	ŻADNE
9	Żadne
10	Żadne
11	NIC
12	nic
13	Żadne
14	Żadne
15	Żadne
16	żadne
17	NIC
18	Żadne
19	nie
20	żadne
21	nic
22	NIC
23	żaden
24	żadne
25	nic
26	nie
27	żadnych
28	nie zdarzyło się
29	NIC
30	nie zdarzyło się
31	zadne
32	nie zdarzyło się
33	ŻADNE

Liczba respondentów: 33

Załącznik nr 3

Odpowiedzi wpisane przez respondentów w pytaniu nr. 18 o treści: 'wpisz jakie Wpisz własną odpowiedź'

Lp	Odpowiedź
1	zawroty głowy
2	pieczenie oczu
3	nuda

Liczba respondentów: 3

Załącznik nr 4

Odpowiedzi wpisane przez respondentów w pytaniu nr. 31 o treści: 'Ile czasu dziennie spędzasz w Internecie? Wpisz proszę liczbę godzin '

Lp	Odpowiedź
1	9
2	2-3
3	3
4	3-4 godziny
5	nwm z 4-5
6	3-4
7	3
8	2
9	3
10	od 3 do 6 godzin
11	4
12	2-3h
13	4
14	6
15	2
16	około 3 godzin
17	6
18	2
19	5+
20	2 i pół godziny
21	3-4
22	1-2 GODZIN
23	2
24	3
25	ok 3 godz
26	5
27	4-5
28	24/7
29	co najmniej 3-4h
30	5
31	4.5
32	1,3h
33	2
34	5
35	2 GODZINY

Lp	Odpowiedź
36	1
37	3 godz
38	1-2 godziny
39	od poniedziałku do piatku około 6h, w weekendy około 10h
40	3
41	3,5
42	3
43	3
44	3
45	3
46	w czas szkolny jakieś półtorej godziny w wakacje jakieś 4 godziny czasem 5
47	1-2
48	4
49	3
50	2h
51	2godz
52	2-3 godzin
53	1-2
54	nie wiem
55	20 min
56	3-4
57	2-3
58	1,2
59	5
60	3-4
61	XdDDD
62	25
63	3
64	2-4H
65	0,3
66	z 2-3

Liczba respondentów: 66

Załącznik nr 5

Odpowiedzi wpisane przez respondentów w pytaniu nr. 32 o treści: 'Wpisz jakie

Lp	Odpowiedź
1	rozwolnienie
2	lubie placki
3	lek na astmę
4	nie
5	fbhg
6	BIEGUNKA

Liczba respondentów: 6

Komentarze respondentów

Respondenci nie przesłali jeszcze żadnych komentarzy.